

УТВЕРЖДАЮ
Заместитель Председателя Правительства
Курской области - министр природных
ресурсов Курской области
К.О.Поляков



ПЛАН
противопожарного обустройства лесов на территории
Дмитриевского лесничества
на период с 01 января 2024 по 31 декабря 2028 г.

О Г Л А В Л Е Н И Е

№ пп	Содержание	Стр.
1	Краткая характеристика лесничества	4
1.1.	Информация о лесорастительных зонах и лесных районах, лесистости, об общей площади лесов и ее распределении по целевому назначению, преобладающим породам, группам возраста, информация о делении по участковым лесничествам, распределении лесов по типам леса в разрезе участковых лесничеств, информация о лесопожарном зонировании, распределении площади лесов по классам природной пожарной опасности, характеристика пожароопасного сезона (начало, окончание, продолжительность по лесным зонам (лесным районам), виды лесных пожаров, их динамика, сезонные особенности, информация о динамике площадей, пройденных лесными пожарами, площадей погибших насаждений, информация о причинах возникновения лесных пожаров, информация об угрозе распространения пожаров (низкая, средняя, высокая)	4
1.2.	Информация о лесных участках, предоставленных в пользование, - характеристика лесохозяйственной деятельности на лесных участках, предоставленных в пользование (с указанием их местоположения), включая охрану лесов от пожаров, планируемые направления и объемы развития на срок действия плана	8
1.3.	Информация о состоянии противопожарного обустройства лесов (наличие объектов противопожарного обустройства лесов и оценка эффективности мероприятий по противопожарному обустройству лесов	12
2.	Проектируемые меры противопожарного обустройства лесов с учетом затрат на их выполнение	20
2.1.	Создание, содержание и эксплуатация лесных дорог, предназначенных для охраны лесов от пожаров	20
2.2.	Создание, содержание и эксплуатация посадочных площадок для самолетов и вертолетов, используемых в целях проведения авиационных работ по охране лесов от пожаров	20
2.3.	Прокладка просек, противопожарных разрывов, устройство противопожарных минерализованных полос	20
2.4.	Создание, содержание и эксплуатация пожарных наблюдательных пунктов (вышек, мачт, павильонов и других наблюдательных пунктов), пунктов сосредоточения противопожарного инвентаря	20
2.5.	Устройство пожарных водоемов и подъездов к источникам	20

№ пп	Содержание	Стр.
	противопожарного водоснабжения	
2.6.	Проведение работ по гидромелиорации земель	20
2.7.	Снижение природной пожарной опасности лесов путем регулирования породного состава лесных насаждений	21
2.8.	Проведение профилактических контролируемых противопожарных выжиганий хвороста, лесной подстилки, сухой травы и других лесных горючих материалов, включая информацию об их территориальном размещении, площадных объемах, а также о мероприятиях по обеспечению безопасности выжиганий	21
2.9.	Прочистка просек, прочистка противопожарных минерализованных полос и их обновление	21
2.10.	Эксплуатация пожарных водоемов и подъездов к источникам водоснабжения	21
2.11.	Благоустройство зон отдыха граждан, пребывающих в лесах в соответствии со статьей 11 Лесного кодекса Российской Федерации	21
2.12.	Установка и эксплуатация шлагбаумов, устройство преград, обеспечивающих ограничение пребывания граждан в лесах в целях обеспечения пожарной безопасности	21
2.13.	Создание и содержание противопожарных заслонов и устройство лиственных опушек	21
2.14.	Установка и размещение стендов и других знаков и указателей, содержащих информацию о мерах пожарной безопасности в лесах	21
2.15.	Объем и пообъектное распределение проектируемых мер в разрезе лесничеств с указанием квартала, выдела	23
2.16.	Календарный план выполнения мер	40
	ГРАФИЧЕСКАЯ ЧАСТЬ плана противопожарного обустройства лесов на территории лесничества	62
1.	Обзорная карта-схема по принадлежности граничащих территорий	63
2.	Карта-схема погибших и поврежденных лесов	64
3.	Карта-схема природной пожарной опасности лесов	65
4.	Карта-схема лесопожарного зонирования лесничества	66
5.	Карта-схема лесопожарных рисков на территории лесничества	67
6.	Карта-схема размещения лесных дорог	68
7.	Карта-схема противопожарного обустройства лесничества (с указанием объектов противопожарного обустройства в разрезе участковых лесничеств)	69

I. Краткая характеристика лесничества

1.1. Дмитриевское лесничество министерства природных ресурсов Курской области расположено в северо-западной части Курской области на территории Дмитриевского района. Пространственное размещение территории лесничества представлено на карте-схеме размещения лесных дорог и принадлежности, прилегающих к лесам Дмитриевского лесничества территорий, приведенной в графической части плана противопожарного обустройства лесов на территории лесничества (далее – план).

Площадь Дмитриевского лесничества составляет 20855 га в том числе: Клинковское участковое лесничество – 9591 га, Снижанское участковое лесничество – 6178 га, Дмитриевское участковое лесничество – 5086 га. Лесничество относится к лесостепной зоне, лесостепному району Европейской части Российской Федерации. Преобладающий по лесничеству тип леса ДБСВ - Дубняк байрачный свежий. Лесистость Дмитриевского лесничества составляет 16,4 %. Леса относятся к защитным лесам. Анализ предыдущего стандартного климатического ряда (1961-2023 года) указывает на небольшую повторяемость высокой пожарной опасности на территории Дмитриевского лесничества в конце апреля, начале мая (20%). В остальные месяцы повторяемость уменьшается и возрастает к концу августа - началу сентября в таких же пределах (20%). В период с 2021 по 2023 годы лесных пожаров на территории Дмитриевского лесничества не допущено.

Подробная информация о лесорастительных зонах и лесных районах, лесистости, об общей площади лесов и ее распределении по целевому назначению, преобладающим породам, группам возраста, информация о делении по участковым лесничествам, распределении лесов по типам леса в разрезе участковых лесничеств, информация о лесопожарном зонировании, распределении площади лесов по классам природной пожарной опасности, характеристика пожароопасного сезона (начало, окончание, продолжительность по лесным зонам (лесным районам), виды лесных пожаров, их динамика, сезонные особенности, информация о динамике площадей, пройденных лесными пожарами, площадей погибших насаждений, информация о причинах возникновения лесных пожаров, информация об угрозе распространения пожаров (низкая, средняя, высокая) отражена в **Таблице 1.1**.

Карта-схема распределения лесов Дмитриевского лесничества по лесопожарным рискам приведена в графической части плана.

Карта-схема распределения погибших и поврежденных насаждений на территории Дмитриевского лесничества по лесопожарным рискам приведена в графической части плана.

Таблица 1.1.

№ пп	Наименование участков ого лесничества	Лесорастительная зона и лесной район	Лесистость, %	Площадь												Информация о лесопожарном зонировании	
				земель лесного фонда всего	Целевое назначение лесов			По преобладающим породам			Группам возраста						
					Защитные	Эксплуатационные	Резервные	Хвойные	Твердолиственные	Мягколиственные	Молодняки	Средневозрастные	Приспевающие	Спелые	Перестойные		
А	1	2	3	4	5	6	7	8	9	10	11	12	13	14	15	16	
1.	Клинковское	Лесостепная зона, лесостепной район европейской части РФ.	7,10	9591	9591			728	5001	3279	1609	3384	966	3049	872	Зона наземного обнаружения и тушения лесных пожаров	
2.	Дмитриевское	Лесостепная зона, лесостепной район европейской части РФ.	3,70	5086	5086			260	2322	2146	482	1376	921	1955	397	Зона наземного обнаружения и тушения лесных пожаров	
3.	Снижанское	Лесостепная зона, лесостепной район европейской части РФ.	4,40	6178	6178			1163	1747	2597	536	2488	900	1583	122	Зона наземного обнаружения и тушения лесных пожаров	
	Итого		20855	20855			2151	9070	8022	2627	7248	2787	6587	1391	20855		

Продолжение Таблицы 1.1.

№ пп	Наименование участкового лесничества	распределении площади лесов по классам природной пожарной опасности					Характеристика пожароопасного сезона			Лесные пожары						Динамика площадей пройденной лесными пожарами , га					Динамика площадей погибших насаждений					Информация об угрозе распространения лесных пожаров		
		I	II	III	IV	V	Дата начала	Дата окончания	Продолжительность	Виды	Количество лесных пожаров динамика			Сезонные особенности	Основные причины возникновения	2019	2020	2021	2022	2023	2019	2020	2021	2022	2023	низкая	средняя	высокая
A	1	17	18	19	20	21	22	23	24	25	26	27	28	29	30	31	32	33	34	35	36	37	38	39	40	41	42	43
1	Клинковское	2127	-	-	7369	95	10.04.	26.10.	6,5 месяцев																		9477	114
2	Дмитриевское	-	-	108	4787	191	10.04.	26.10.	6,5 месяцев																	415	4477	194
3	Снижанское	661	50	1033	2634	1800	10.04.	26.10.	6,5 месяцев															8			4099	2079
	Итого по лесничеству	2788	50	1141	14790	2086																		8	0	415	18053	2387

1.2. На территории Дмитриевского лесничества действуют восемь договоров аренды лесных участков на площади 6161,6 га:

- Крестьянское хозяйство "Гончарук Ю.А.", является арендатором лесных участков общей площадью 4899,82 га для осуществления видов деятельности в сфере заготовки древесины в Дмитриевском участковом лесничестве.
- ИП Лысиков является арендатором лесных участков общей площадью 2262,3 га для осуществления видов деятельности в сфере заготовки древесины в Клиновском и Снижанском участковых лесничествах.
- ИП Штоколов является арендатором лесных участков общей площадью 684 га для осуществления видов деятельности в сфере заготовки древесины в Снижанском участковом лесничестве.
- Общество с ограниченной ответственностью "Кубанка" является арендатором лесных участков общей площадью 1174,6 га для осуществления видов деятельности в сфере заготовки древесины в Клиновском участковом лесничестве.

Мероприятия по охране лесов от пожаров, такие как:

- лесные дороги, предназначенные для охраны лесов от пожаров (создание, содержание и эксплуатация);
- устройство пожарных водоемов и подъездов к источникам противопожарного водоснабжения;
- проведение работ по гидромелиорации земель;
- снижение природной пожарной опасности лесов путем регулирования породного состава лесных насаждений;
- проведение профилактических контролируемых противопожарных выжиганий хвороста, лесной подстилки, сухой травы и других лесных горючих материалов, включая информацию об их территориальном размещении, площадных;
- эксплуатация пожарных водоемов и подъездов к источникам водоснабжения;
- создание и содержание противопожарных заслонов и устройство листовенных опушек - не предусмотрены проектами освоения лесов арендаторов лесных участков.

Информация о лесных участках, предоставленных в пользование - характеристика лесохозяйственной деятельности на лесных участках, предоставленных в пользование (с указанием их местоположения), включая охрану лесов от пожаров, планируемые направления и объемы развития на срок действия плана по Горшеченскому лесничеству отражена в **Таблице 1.2.**

Таблица 1.2.

№ п/п	Наименование участкового лесничества	Наименование лесопользователя	Местоположение (квартал, выдел)	Площадь лесного участка, га	Вид использования лесов	Мероприятия по охране лесов от пожаров ежегодно на срок действия плана					
						прокладка просек, противопожарных разрывов, устройство противопожарных минерализованных полос	создание, содержание и эксплуатация пожарных наблюдательных пунктов (вышек, мачт, павильонов и других наблюдательных пунктов), пунктов сосредоточения противопожарного инвентаря	прочистка просек, прочистка противопожарных минерализованных полос и их обновление	благоустройство зон отдыха граждан, пребывающих в лесах в соответствии со статьей 11 Лесного кодекса Российской Федерации)	установка и эксплуатация шлагбаумов, устройство претралд, обеспечивающих ограничение пребывания граждан в лесах в целях обеспечения пожарной безопасности	установка и размещение стендов и других знаков и указателей, содержащих информацию о мерах пожарной безопасности в лесах
						км	шт.	км	шт	шт	шт
А	1	2	3	4	5	6	7	8	9	10	11
1.	Дмитриевское	КХ "Гончарук" от 14.07.2009 б/н	Кв.1(выд.1-5,7-30),кв.2(выд.1-30),кв.60(1-28),кв.61(выд.1-22,25-32,34-35,37-40),кв.62(выд.1-6),кв.71(выд.1-24,26-49),кв.72(выд.1-47,49-51),кв.73(выд.1-59),кв.74(выд.1-46),кв.75(выд.1-55),кв.76(выд.1-50,52-61),кв.77(выд.1-5,7-34),кв.78(выд.1-43),кв.79(выд.1-46),кв.80(выд.1-62),кв.81(выд.1-38),кв.82(выд.1-42),кв.83(выд.1-35),кв.84(выд.1-25),кв.97(выд.1-6),кв.98(выд.1-14),кв.99(выд.1-8)	2040,7	Заготовка древесины	8,6	-	10,2	4	4	4

№ п/п	Наименование участкового лесничества	Наименование лесопользователя	Местоположение (квартал, выдел)	Площадь лесного участка, га	Вид использования лесов	Мероприятия по охране лесов от пожаров ежегодно на срок действия плана					
						прокладка просек, противопожарных разрывов, устройство противопожарных минерализованных полос	создание, содержание и эксплуатация пожарных наблюдательных пунктов (вышек, мачт, павильонов и других наблюдательных пунктов), пунктов сосредоточения противопожарного инвентаря	прочистка просек, прочистка противопожарных минерализованных полос и их обновление	благоустройство зон отдыха граждан, пребывающих в лесах в соответствии со статьей 11 Лесного кодекса Российской Федерации)	установка и эксплуатация шлагбаумов, устройство преград, обеспечивающих ограничение пребывания граждан в лесах в целях обеспечения пожарной безопасности	установка и размещение стендов и других знаков и указателей, содержащих информацию о мерах пожарной безопасности в лесах
						км	шт.	км	шт	шт	шт
А	1	2	3	4	5	6	7	8	9	10	11
2.	Снижанское	ИП "Лысков" от 06.11.2009 б/н	Кв.6 (выд.1-16), кв.7 (выд.1-16), кв.8(выд.1-15,13-28), кв.9(выд.1-41), кв.10(выд.1-11,13-28), кв.11(выд.1-31), кв.12(выд.1-22), кв.13(выд.1-23), кв.14(выд.1-37), кв.15(выд.1-21,23-24,26-28), кв.16(выд.1-33), кв.17(выд.1-32), кв.18(выд.1-34,36-43), кв.19(выд.1-33), кв.20(выд.1-26), кв.21(выд.1-40), кв.22(выд.1-23), кв.23(выд.1-29), кв.24(выд.1-20)	1089,4	Заготовка древесины	3	1	3	1	1	3
3.	Снижанское	ИП "Штоколов" от 07.05.2013 б/н	Кв.82(выд.1-26), кв.83(выд.1-30), кв.84(выд.1-22), кв.85(выд.1-22), кв.86(выд.1-12), кв.87(выд.1-26), кв.88(выд.1-26), кв.89(выд.1-33), кв.90(выд.1-12), кв.91(выд.1-8), кв.92(выд.1-6), кв.93(выд.1-11), кв.94(выд.1-19), кв.95(выд.1-52), кв.97(выд.1-29), кв.112(выд.1-2)	684, 0	Заготовка древесины	2	1	12	1	-	1

№ п/п	Наименование участкового лесничества	Наименование лесопользователя	Местоположение (квартал, выдел)	Площадь лесного участка, га	Вид использования лесов	Мероприятия по охране лесов от пожаров ежегодно на срок действия плана					
						прокладка просек, противопожарных разрывов, устройство противопожарных минерализованных полос	создание, содержание и эксплуатация пожарных наблюдательных пунктов (вышек, мачт, павильонов и других наблюдательных пунктов), пунктов сосредоточения противопожарного инвентаря	прочистка просек, прочистка противопожарных минерализованных полос и их обновление	благоустройство зон отдыха граждан, пребывающих в лесах в соответствии со статьей 11 Лесного кодекса Российской Федерации)	установка и эксплуатация шлагбаумов, устройство преград, обеспечивающих ограничение пребывания граждан в лесах в целях обеспечения пожарной безопасности	установка и размещение стендов и других знаков и указателей, содержащих информацию о мерах пожарной безопасности в лесах
						км	шт.	км	шт	шт	шт
А	1	2	3	4	5	6	7	8	9	10	11
5.	Клинковское	ООО "Кубанка" от 21.07.2010 б/н	Кв.186(выд.1-7),кв.187(выд.1-12), кв.188(выд.1-38),кв.189(выд.1-13), кв.190(выд.1-9),кв.191(выд.1-5), кв.194(выд.1-16),кв.195(выд.1-13), кв.196(выд.1-15),кв.197(выд.1-16), кв.198(выд.1-17),кв.199(выд.1-11), кв.200(выд.1-15),кв.201(выд.1-12), кв.202(выд.1-8),кв.203(выд.1-14), кв.204(выд.1,3-7,10-11),кв.205(выд.1-7,9-12), кв.206(выд.1-9),кв.207(1-10), кв.208(выд.1-14),кв.209(выд.1-13), кв.210(выд.1-8),кв.211(выд.1-18), кв.212(выд.1-22),кв.213(выд.1-12), кв.214(выд.1-7,10),кв.215(выд.1-9)	785,8	Заготовка древесины	3,3	-	-	2	-	1
6.	Клинковское	ООО "Кубанка" от 11.06.2009 б/н	Кв.101(выд.1-7,9-12),кв.118(выд.1-24),кв.119(выд.1-22),кв.120(выд.1-23),кв.133(выд.1-11),кв.145(выд.1-21),кв.146(выд.1-9,11-19)	189,0	Заготовка древесины	0,8	-	-	1	-	2

№ п/п	Наименование участкового лесничества	Наименование лесопользователя	Местоположение (квартал, выдел)	Площадь лесного участка, га	Вид использования лесов	Мероприятия по охране лесов от пожаров ежегодно на срок действия плана					
						прокладка просек, противопожарных разрывов, устройство противопожарных минерализованных полос	создание, содержание и эксплуатация пожарных наблюдательных пунктов (вышек, мачт, павильонов и других наблюдательных пунктов), пунктов сосредоточения противопожарного инвентаря	прочистка просек, прочистка противопожарных минерализованных полос и их обновление	благоустройство зон отдыха граждан, пребывающих в лесах в соответствии со статьей 11 Лесного кодекса Российской Федерации)	установка и эксплуатация шлагбаумов, устройство преград, обеспечивающих ограничение пребывания граждан в лесах в целях обеспечения пожарной безопасности	установка и размещение стендов и других знаков и указателей, содержащих информацию о мерах пожарной безопасности в лесах
						км	шт.	км	шт	шт	шт
А	1	2	3	4	5	6	7	8	9	10	11
7.	Клинковское	ООО "Кубанка" от 26.02.2010 б/н	Кв.135(выд.1-9), кв.147(выд.1-14), кв.148(выд.1-19), кв.152(выд.1-9,11-12), кв.153(выд.1-17), кв.154(выд.1-17), кв.159(выд.1-17)	199,8	Заготовка древесины	0,8	1	-	1	1	1
8.	Клинковское	ИП Лысков М.В. от 23.10.2009 б/н	Кв.232(выд.1-37,43-48,50-57), кв.233(выд.2-25,27-31), кв.234(выд.1-26), кв.235(выд.1-11,13-20), кв.236(выд.2-9,11-15,17-39), кв.237(выд.3-5-9,11-20,24-29,31-40), кв.238(выд.3-6,11-13,16-25), кв.239(выд.1-35), кв.240(выд.1-17,22-24,26-31,33,37-54), кв.241(выд.1,3-22,24-27,29-63), кв.242(выд.1-47), кв.243(выд.1-11,13-23), кв.244(выд.2-18), кв.245(выд.1-21), кв.246(выд.1-17), кв.247(выд.1,3-4,6-14,17-20,24-27), кв.248(выд.4-24)	1172,9	Заготовка древесины	2	-	-	1	-	4
	ИТОГО			6161,6		20,5	3	25,2	11	6	16

1.3. Мероприятия и объекты противопожарного обустройства на территории Дмитриевского лесничества соответствуют ГОСТ Р 57972-2017, утвержденному приказом Федерального агентства по техническому регулированию и метрологии от 21 ноября 2017 г. № 1792-ст.

К объектам противопожарного обустройства лесов относятся:

- дороги, предназначенные для охраны лесов от пожаров, дороги противопожарного назначения;
- посадочные площадки для самолетов, вертолетов, используемых в целях проведения авиационных работ по охране и защите лесов;
- искусственные и естественные противопожарные барьеры, в том числе противопожарные разрывы, заслоны, минерализованные полосы, канавы, просеки и пожароустойчивые опушки, полосы, очищенные от пожароопасных сухой травяной растительности, валежа, хвороста, кустарниковой растительности;
- пожарные наблюдательные пункты, включая вышки, мачты, павильоны и другие наблюдательные пункты;
- пункты сосредоточения противопожарного инвентаря;
- пожарные водоемы и подъезды к источникам противопожарного водоснабжения;
- лесоосушительные сети, включая шлюзы, временные плотины, дороги, предназначенные для проведения работ по гидромелиорации, в целях обеспечения благоприятного противопожарного режима в лесах;
- участки, предназначенные для проведения профилактического контролируемого противопожарного выжигания хвороста, лесной подстилки, сухой травы и других лесных горючих материалов;
- зоны отдыха граждан, пребывающих в лесах, в том числе места для отдыха и курения в лесу, площадки для стоянок туристов, смотровые площадки и площадки для стоянки автотранспорта;
- шлагбаумы, преграды, обеспечивающие ограничение пребывания граждан в лесах в целях обеспечения пожарной безопасности;
- стенды и другие знаки, указатели, содержащие информацию о мерах пожарной безопасности в лесах.

Мероприятия по противопожарному обустройству лесов – это система организационных, технических и лесоводственных мероприятий, направленных на предупреждение лесных пожаров, снижение степени пожарной опасности, повышение пожароустойчивости лесов, обнаружение пожаров в начале их развития и их ликвидацию.

В соответствии с Лесным кодексом России, противопожарное обустройство лесов является одним из видов деятельности по предупреждению лесных пожаров.

Меры противопожарного обустройства лесов включают в себя:

- строительство, реконструкцию и эксплуатацию лесных дорог, предназначенных для охраны лесов от пожаров;
- строительство, реконструкцию и эксплуатацию посадочных площадок для самолетов, вертолетов, используемых в целях проведения авиационных работ по

охране и защите лесов;

- прокладку просек, противопожарных разрывов, устройство противопожарных минерализованных полос;
- строительство, реконструкцию и эксплуатацию пожарных наблюдательных пунктов (вышек, мачт, павильонов и других наблюдательных пунктов), пунктов сосредоточения противопожарного инвентаря;
- устройство пожарных водоемов и подъездов к источникам противопожарного водоснабжения;
- проведение работ по гидромелиорации;
- снижение природной пожарной опасности лесов путём регулирования породного состава лесных насаждений и проведения санитарно- оздоровительных мероприятий;
- проведение профилактического контролируемого противопожарного выжигания хвороста, лесной подстилки, сухой травы и других лесных горючих материалов;
- иные определенные Правительством Российской Федерации меры.

На территории Дмитриевского лесничества запроектированы следующие мероприятия:

- устройство противопожарных минерализованных полос -28,5 км.
- прочистка противопожарных минерализованных полос и их обновление - 342,2 км;
- строительство, реконструкция и эксплуатация пунктов сосредоточения противопожарного инвентаря - 5 шт;
- установка и эксплуатация шлагбаумов, преград, обеспечивающих ограничение пребывания граждан в лесах в целях обеспечения пожарной безопасности - 32 шт;
- благоустройство зон отдыха граждан, пребывающих в лесах - 31 шт;
- установка и размещение стендов, знаков и указателей, содержащих информацию о мерах пожарной безопасности в лесах - 23 шт.

Информация о состоянии противопожарного обустройства лесов (наличие объектов противопожарного обустройства лесов и оценка эффективности мероприятий по противопожарному обустройству лесов) по Дмитриевскому лесничеству в разрезе участковых лесничеств отражена в **Таблице 1.3.**

Карта-схема пространственного размещения объектов противопожарного обустройства лесов на территории Дмитриевского лесничества приведена в графической части плана.

Таблица 1.3.

№п/п	Наименование участкового лесничества	Наименование объекта противопожарного обустройства лесов в соответствии с национальным стандартом Российской Федерации ГОСТ Р 57972-2017	Местоположение (квартал, выдел)	Объем	Ед. изм.	Примечание
А	1	2	3	4	5	6
1	Клинковское	Искусственные и естественные противопожарные барьеры, в том числе противопожарные разрывы, заслоны, минерализованные полосы, канавы, просеки и пожароустойчивые опушки, полосы, очищенные от пожароопасных сухой травяной растительности, валежа, хвороста, кустарниковой растительности.	кв.39 выд.4	2,16	км.	удовлетворительное
1.1	Клинковское		кв.119 выд.19	0,50	км.	удовлетворительное
1.2	Клинковское		кв.120 выд.21	0,3	км.	удовлетворительное
1.3.	Клинковское		кв.154 выд.4,13	0,5	км.	удовлетворительное
1.4	Клинковское		кв.159 выд.2,7,10	0,3	км.	удовлетворительное
1.5	Клинковское		кв.178 выд.9,10	1,68	км.	удовлетворительное
1.6	Клинковское		кв.205 выд.1,4,6,7,10	1,3	км.	удовлетворительное
1.7	Клинковское		кв.210 выд.6,7	0,6	км.	удовлетворительное
1.8	Клинковское		кв.211 выд.12	0,1	км.	удовлетворительное
1.9	Клинковское		кв.214 выд.1,4,6,7	1,3	км.	удовлетворительное
1.10	Клинковское		кв.233 выд.8,10,13,15,21,22,23	2	км.	удовлетворительное
1.11	Клинковское		кв.251 выд.17,18,27,28,30	3,76	км.	удовлетворительное
1.12	Клинковское		кв.252 выд.1,2,3,6,8,9,10	10,08	км.	удовлетворительное
1.13	Дмитриевское		кв.4 выд.3,4,6,7	1,4	км.	удовлетворительное
1.14	Дмитриевское		кв.55 выд.2,3,6,13	3,04	км.	удовлетворительное
1.15	Дмитриевское		кв.56 выд.1,2,4	4,4	км.	удовлетворительное
1.16	Дмитриевское		кв.59 выд.6,9,10	7,36	км.	удовлетворительное
1.17	Дмитриевское		кв.60 выд.1,-5,11,15-17,22,25	4,6	км.	удовлетворительное
1.18	Дмитриевское		кв.61 выд.8,13,22,28,32	2,6	км.	удовлетворительное
1.19	Дмитриевское		кв.71 выд.1-3,5,6,9,10,14,27	2	км.	удовлетворительное
1.20	Дмитриевское		кв.72 выд.1-3,5-12,16,19,30,38	2,3	км.	удовлетворительное
1.21	Дмитриевское		кв.73 выд.1,2,10,20,21,27,31,32,42	1,5	км.	удовлетворительное
1.22	Дмитриевское		кв.74 выд.19,25,31,36	1,8	км.	удовлетворительное
1.23	Дмитриевское		кв.75 выд.14,17,31,43	0,8	км.	удовлетворительное
1.24	Дмитриевское		кв.78 выд.2,11,17,18,21,28,31	0,5	км.	удовлетворительное
1.25	Дмитриевское		кв.80 выд.1,4,7,10,17,33,50	0,9	км.	удовлетворительное
1.26	Дмитриевское		кв.82 выд.4,16,23,28,31,34,35,37	1,8	км.	удовлетворительное
1.27	Дмитриевское		кв.86 выд.2,4,6,8	8,32	км.	удовлетворительное
1.28	Снижанское		кв.6 выд.1,3-12,15	4	км.	удовлетворительное
1.29	Снижанское		кв.7 выд.2,5,6	1	км.	удовлетворительное

№п/п	Наименование участкового лесничества	Наименование объекта противопожарного обустройства лесов в соответствии с национальным стандартом Российской Федерации ГОСТ Р 57972-2017	Местоположение (квартал, выдел)	Объем	Ед. изм.	Примечание
А	1	2	3	4	5	6
1.30	Снижанское		кв.11 выд.10	1	км.	удовлетворительное
1.31	Снижанское		кв.37 выд.5,8,13,15,16,19,24,26,28,29,30,32,33	15,45	км.	удовлетворительное
1.32	Снижанское		кв.39 выд.4-8,10,11,15,16,20,22,24,26,27	7,95	км.	удовлетворительное
1.33	Снижанское		кв.40 выд.5,8,11,12,14,17-19,21-25	11,85	км.	удовлетворительное
1.34	Снижанское		кв.42 выд.1-4,7-10	8,75	км.	удовлетворительное
1.35	Снижанское		кв.43 выд.1-4,6,8-14	13,1	км.	удовлетворительное
1.36	Снижанское		кв.45 выд.3-6,9,11-15,18,20-24	15,3	км.	удовлетворительное
1.37	Снижанское		кв.46 выд.1,2	1	км.	удовлетворительное
1.38	Снижанское		кв.47 выд.9,11,17	6	км.	удовлетворительное
1.39	Снижанское		кв.48 выд.5,11,25,28,29,33,35-42,44-47	15,45	км.	удовлетворительное
1.40	Снижанское		кв.49 выд.1-3,5,7,8	5,45	км.	удовлетворительное
1.41	Снижанское		кв.52 выд.15	0,75	км.	удовлетворительное
1.42	Снижанское		кв.54 выд.1-3,5	11,1	км.	удовлетворительное
1.43	Снижанское		кв.55 выд.1	5	км.	удовлетворительное
1.44	Снижанское		кв.64 выд.1-3,5,6,9,11	12,1	км.	удовлетворительное
1.45	Снижанское		кв.65 выд.1-4,6-9,12	14,3	км.	удовлетворительное
1.46	Снижанское		кв.66 выд.1,3,4,9,12,17-19,24-26	15,7	км.	удовлетворительное
1.47	Снижанское		кв.67 выд.1-3,9-12	5,7	км.	удовлетворительное
1.48	Снижанское		кв.68 выд.1-8	7,64	км.	удовлетворительное
1.49	Снижанское		кв.72 выд.1-3,16	7,55	км.	удовлетворительное
1.50	Снижанское		кв.73 выд.2,8,10,11	4,5	км.	удовлетворительное
1.51	Снижанское		кв.77 выд.1,2,4-6,8,13-19	12,96	км.	удовлетворительное
1.52	Снижанское		кв.78 выд.1-4,6,7,14,17	7,76	км.	удовлетворительное
1.53	Снижанское		кв.79 выд.1,2,4-7,9-14,16,17,19,20	19,68	км.	удовлетворительное
1.54	Снижанское		кв.83 выд.4,5,12,18,19	2	км.	удовлетворительное
1.55	Снижанское		кв.94 выд.1-7,9,10,12-15	6,5	км.	удовлетворительное
1.56	Снижанское		кв.95 выд.2,4-6,8,9,11,14,16,19,21,23,34-37	5,5	км.	удовлетворительное
1.57	Снижанское		кв.103 выд.1-4	2,8	км.	удовлетворительное
1.58	Снижанское		кв.107 выд.12,18-20	8,12	км.	удовлетворительное
1.59	Снижанское		кв.109 выд.1,3,5-7,9-11	19,59	км.	удовлетворительное
1.60	Снижанское		кв.110 выд.1,2,8	15,3	км.	удовлетворительное
1.61	Снижанское		кв.111 выд.1,2,10,14-16,18,19	11,95	км.	удовлетворительное

№п/п	Наименование участкового лесничества	Наименование объекта противопожарного обустройства лесов в соответствии с национальным стандартом Российской Федерации ГОСТ Р 57972-2017	Местоположение (квартал, выдел)	Объем	Ед. изм.	Примечание
А	1	2	3	4	5	6
2	Снижанское	Пожарные наблюдательные пункты, включая вышки, мачты, павильоны и другие наблюдательные пункты.	кв.98 выд.1	1	шт.	пригодны для использования
3.	Снижанское	Пункты сосредоточения противопожарного инвентаря.	кв.8 выд. 3	1	шт.	пригодны для использования
3.1	Снижанское		кв.94 выд.1	1	шт.	пригодны для использования
3.2	Снижанское		кв.98 выд.1	1	шт.	пригодны для использования
3.3	Клинковское		кв.154 выд.13	1	шт.	пригодны для использования
4.	-	Участки, предназначенные для проведения профилактического контролируемого противопожарного выжигания хвороста, лесной подстилки, сухой травы и других лесных горючих материалов.	-	-	га.	-
5.	Клинковское	Зоны отдыха граждан, пребывающих в лесах, в том числе места для отдыха и курения в лесу, площадки для стоянок туристов, смотровые площадки и площадки для стоянки автотранспорта.	кв.39 выд.12	1	шт.	удовлетворительное
5.1	Клинковское		кв.140 выд.7	1	шт.	удовлетворительное
5.2	Клинковское		кв.145 выд.9	1	шт.	удовлетворительное
5.3	Клинковское		кв.154 выд.4	1	шт.	удовлетворительное
5.4	Клинковское		кв.205 выд.2	1	шт.	удовлетворительное
5.5	Клинковское		кв.215 выд.2	1	шт.	удовлетворительное
5.6	Клинковское		кв.220 выд.2	1	шт.	удовлетворительное
5.7	Клинковское		кв.225 выд.27	1	шт.	удовлетворительное
5.8	Клинковское		кв.241 выд.15	1	шт.	удовлетворительное
5.9	Клинковское		кв.251 выд.18,28	2	шт.	удовлетворительное
5.10	Дмитриевское		кв.20 выд.18	1	шт.	удовлетворительное
5.11	Дмитриевское		кв.33 выд.14	1	шт.	удовлетворительное
5.12	Дмитриевское		кв.74 выд.19	1	шт.	удовлетворительное
5.13	Дмитриевское		кв.81 выд.11	1	шт.	удовлетворительное
5.14	Дмитриевское		кв.82 выд.23	1	шт.	удовлетворительное
5.15	Дмитриевское		кв.86 выд.1	1	шт.	удовлетворительное
5.16	Дмитриевское		кв.97 выд.4	1	шт.	удовлетворительное

№п/п	Наименование участкового лесничества	Наименование объекта противопожарного обустройства лесов в соответствии с национальным стандартом Российской Федерации ГОСТ Р 57972-2017	Местоположение (квартал, выдел)	Объем	Ед. изм.	Примечание
А	1	2	3	4	5	6
5.17	Снижанское		кв.3 выд.1	1	шт.	удовлетворительное
5.18	Снижанское		кв.9 выд.24	1	шт.	удовлетворительное
5.19	Снижанское		кв.25 выд.8	1	шт.	удовлетворительное
5.20	Снижанское		кв.43 выд.2	1	шт.	удовлетворительное
5.21	Снижанское		кв.45 выд.4	1	шт.	удовлетворительное
5.22	Снижанское		кв.48 выд.22,40	2	шт.	удовлетворительное
5.23	Снижанское		кв.52 выд.15	1	шт.	удовлетворительное
5.24	Снижанское		кв.78 выд.1	1	шт.	удовлетворительное
5.25	Снижанское		кв.95 выд.36	1	шт.	удовлетворительное
5.26	Снижанское		кв.105 выд.8	1	шт.	удовлетворительное
5.27	Снижанское		кв.107 выд.20	1	шт.	удовлетворительное
5.28	Снижанское		кв.111 выд.2	1	шт.	удовлетворительное
6.	Клинковское	Шлагбаумы, преграды, обеспечивающие ограничение пребывания граждан в лесах в целях обеспечения пожарной безопасности.	кв.76 выд.10,15,18	3	шт.	удовлетворительное
6.1	Клинковское		кв.78 выд.1	1	шт.	удовлетворительное
6.2	Клинковское		кв.93 выд.2	1	шт.	удовлетворительное
6.3	Клинковское		кв.97 выд.1	1	шт.	удовлетворительное
6.4	Дмитриевское		кв.20 выд.8	1	шт.	удовлетворительное
6.5	Дмитриевское		кв.32 выд.11	1	шт.	удовлетворительное
6.6	Дмитриевское		кв.33 выд.13	1	шт.	удовлетворительное
6.7	Дмитриевское		кв.45 выд.2	1	шт.	удовлетворительное
6.8	Дмитриевское		кв.74 выд.36	1	шт.	удовлетворительное
6.9	Дмитриевское		кв.77 выд.15	1	шт.	удовлетворительное
6.10	Дмитриевское		кв.81 выд.25	1	шт.	удовлетворительное
6.11	Дмитриевское		кв.97 выд.4	1	шт.	удовлетворительное
6.12	Снижанское		кв.9 выд.24	1	шт.	удовлетворительное
6.13	Снижанское		кв.43 выд.10	1	шт.	удовлетворительное
6.14	Снижанское		кв.46 выд.1	1	шт.	удовлетворительное
6.15	Снижанское		кв.47 выд.11,16	3	шт.	удовлетворительное
6.16	Снижанское		кв.48 выд.4,22,24,29,42,43	6	шт.	удовлетворительное
6.17	Снижанское		кв.52 выд.15	2	шт.	удовлетворительное
6.18	Снижанское		кв.54 выд.1,5	2	шт.	удовлетворительное
6.19	Снижанское		кв.78 выд.1	1	шт.	удовлетворительное

№п/п	Наименование участкового лесничества	Наименование объекта противопожарного обустройства лесов в соответствии с национальным стандартом Российской Федерации ГОСТ Р 57972-2017	Местоположение (квартал, выдел)	Объем	Ед. изм.	Примечание
А	1	2	3	4	5	6
6.20	Снижанское	Стенды и другие знаки, указатели, содержащие информацию о мерах пожарной безопасности в лесах.	кв.95 выд.9	1	шт.	удовлетворительное
7	Клинковское		кв.101 выд.2	1	шт.	удовлетворительное
7.1	Клинковское		кв.146 выд.9	1	шт.	удовлетворительное
7.2	Клинковское		кв.154 выд.4	1	шт.	удовлетворительное
7.3	Клинковское		кв.215 выд.2	1	шт.	удовлетворительное
7.4	Клинковское		кв.232 выд.1	1	шт.	удовлетворительное
7.5	Клинковское		кв. 241 выд.15	1	шт.	удовлетворительное
7.6	Клинковское		кв.242 выд.11,40	2	шт.	удовлетворительное
7.7	Клинковское		кв.252 выд.8	1	шт.	удовлетворительное
7.8	Дмитриевское		кв.74 выд.19	1	шт.	удовлетворительное
7.9	Дмитриевское		кв.81 выд.11	1	шт.	удовлетворительное
7.10	Дмитриевское		кв.97 выд.4	2	шт.	удовлетворительное
7.11	Снижанское		кв.6 выд.3	1	шт.	удовлетворительное
7.12	Снижанское		кв.8 выд.24	1	шт.	удовлетворительное
7.13	Снижанское		кв.11 выд.10	1	шт.	удовлетворительное
7.14	Снижанское		кв.25 выд.8	1	шт.	удовлетворительное
7.15	Снижанское		кв.47 выд.11,16	2	шт.	удовлетворительное
7.16	Снижанское		кв.48 выд.22,40	2	шт.	удовлетворительное
7.17	Снижанское		кв.95 выд.36	1	шт.	удовлетворительное
7.18	Снижанское		кв.107 выд.20	1	шт.	удовлетворительное

II. Проектируемые меры противопожарного обустройства лесов с учетом затрат на их выполнение.

Планирование и создание объектов противопожарного устройства лесов осуществляют с учетом местных климатических и лесорастительных условий, рельефа местности, а также с учетом наличия зон с особыми условиями использования территорий, на которых расположены соответствующие леса.

Нормативы мероприятий по охране лесов лесничества от пожаров (противопожарному обустройству) разработаны в соответствии с Правилами пожарной безопасности в лесах, утвержденными Постановлением Правительства Российской Федерации от 07 октября 2020 г. № 1614, Постановлением Правительства Российской Федерации от 16 апреля 2011 г. № 281 «О мерах противопожарного обустройства лесов», приказом Федерального агентства лесного хозяйства от 5 июля 2011 г. № 287 «Об утверждении классификации природной пожарной опасности лесов и классификации пожарной опасности в лесах в зависимости от условий погоды», приказом Министерства природных ресурсов и экологии Российской Федерации от 28 марта 2014 г. № 161 «Об утверждении видов средств предупреждения и тушения лесных пожаров, нормативов обеспеченности данными средствами лиц, использующих леса, норм наличия средств предупреждения и тушения лесных пожаров при использовании лесов» и приказом Федерального агентства лесного хозяйства от 27 апреля 2012 г. № 174 «Об утверждении нормативов противопожарного обустройства лесов».

2.1. Создание, содержание и эксплуатация лесных дорог, предназначенных для охраны лесов от пожаров - не предусмотрено лесохозяйственным регламентом Дмитриевского лесничества;

2.2. Создание, содержание и эксплуатация посадочных площадок для самолетов и вертолетов, используемых в целях проведения авиационных работ по охране лесов от пожаров - не предусмотрено лесохозяйственным регламентом Дмитриевского лесничества;

2.3. Прокладка просек, противопожарных разрывов, устройство противопожарных минерализованных полос на территории Дмитриевского лесничества отражены в **Таблице 2.1-2.14;**

2.4. Создание, содержание и эксплуатация пожарных наблюдательных пунктов (вышек, мачт, павильонов и других наблюдательных пунктов), пунктов сосредоточения противопожарного инвентаря на территории Дмитриевского лесничества отражено в **Таблице 2.1-2.14;**

2.5. Устройство пожарных водоемов и подъездов к источникам противопожарного водоснабжения - не предусмотрено лесохозяйственным регламентом Дмитриевского лесничества;

2.6. Проведение работ по гидромелиорации земель - не предусмотрено лесохозяйственным регламентом Дмитриевского лесничества;

2.7. Снижение природной пожарной опасности лесов путем регулирования породного состава лесных насаждений - не предусмотрено лесохозяйственным регламентом Дмитриевского лесничества;

2.8. Проведение профилактических контролируемых противопожарных выжиганий хвороста, лесной подстилки, сухой травы и других лесных горючих материалов, включая информацию об их территориальном размещении, площадных объемах, а также о мероприятиях по обеспечению безопасности выжиганий - не предусмотрено лесохозяйственным регламентом Дмитриевского лесничества;

2.9. Прочистка просек, прочистка противопожарных минерализованных полос и их обновление на территории Дмитриевского лесничества отражено в **Таблице 2.1-2.14;**

2.10. Эксплуатация пожарных водоемов и подъездов к источникам водоснабжения- не предусмотрено лесохозяйственным регламентом Дмитриевского лесничества;

2.11. Благоустройство зон отдыха граждан, пребывающих в лесах в соответствии со [статьей 11](#) Лесного кодекса Российской Федерации на территории Дмитриевского лесничества отражено в **Таблице 2.1-2.14;**

2.12. Установка и эксплуатация шлагбаумов, устройство преград, обеспечивающих ограничение пребывания граждан в лесах в целях обеспечения пожарной безопасности - отражено в **Таблице 2.1-2.14;**

2.13. Создание и содержание противопожарных заслонов и устройство лиственных опушек- не предусмотрено лесохозяйственным регламентом Дмитриевского лесничества;

2.14. Установка и размещение стендов и других знаков и указателей, содержащих информацию о мерах пожарной безопасности в лесах на территории Дмитриевского лесничества отображены в **Таблице 2.1-2.14.**

Таблица 2.1-2.14.

№ПП	Период действия плана	наименование участка лесничества	прокладка просек, противопожарных разрывов, устройство противопожарных минерализованных полос)		создание, содержание и эксплуатация пожарных наблюдательных пунктов (вышек, мачт, павильонов и других наблюдательных пунктов), пунктов сосредоточения противопожарного инвентаря		прочистка просек, прочистка противопожарных минерализованных полос и их обновление		благоустройство зон отдыха граждан, пребывающих в лесах в соответствии со статьей 11 Лесного кодекса Российской Федерации)		установка и эксплуатация шлабаумов, устройство претрал, обеспечивающих ограничение пребывания граждан в лесах в целях обеспечения пожарной безопасности		установка и размещение стенов и других знаков и указателей, содержащих информацию о мерах пожарной безопасности в лесах	
			км	Тыс рублей	шт.	Тыс рублей	км	Тыс рублей	шт	Тыс рублей	шт	Тыс рублей	шт	Тыс рублей
А	1	2	3	4	5	6	7	8	9	10	11	12	13	14
1	2024	Клинковское	6,9	10,17916	1	3,55508	17,68	8,696	11	40,968	7	14,6371	9	17,45320
		Дмитриевское	8,6	12,68706			34,72	17,077	7	26,070	8	9,3247	4	6,77168
		Снижанское	13,0	19,17812	4	14,22032	289,80	142,535	13	48,417	17	26,2931	10	21,15643
	итого по лесничеству		28,5	42,0	5,0	17,8	342,2	168,3	31,0	115,5	32,0	50,3	23,0	45,4
2	2025	Клинковское	6,9	10,17916	1	3,55508	17,68	8,696	11	40,968	7	8,1591	9	17,45320
		Дмитриевское	8,6	12,68706			34,52	16,978	7	26,070	8	9,3247	4	6,77168
		Снижанское	13,0	19,17812	4	14,22032	289,80	142,535	13	48,417	17	19,8151	10	21,15643
	итого по лесничеству		28,5	42,0	5,0	17,8	342,0	168,2	31,0	115,5	32,0	37,3	23,0	45,4
3	2026	Клинковское	6,9	10,17916	1	3,55508	17,68	8,696	11	40,968	7	8,1591	9	17,45320
		Дмитриевское	8,6	12,68706			34,52	16,978	7	26,070	8	9,3247	4	6,77168
		Снижанское	13,0	19,17812	4	14,22032	289,80	142,535	13	48,417	17	19,8151	10	21,15643
	итого по лесничеству		28,5	42,0	5,0	17,8	342,0	168,2	31,0	115,5	32,0	37,3	23,0	45,4
4	2027	Клинковское	6,9	10,17916	1	3,55508	17,68	8,696	11	40,968	7	8,1591	9	17,45320
		Дмитриевское	8,6	12,68706			34,52	16,978	7	26,070	8	9,3247	4	6,77168

№ПП	Период действия плана	наименование участкового лесничества	прокладка просек, противопожарных разрывов, устройство противопожарных минерализованных полос)		создание, содержание и эксплуатация пожарных наблюдательных пунктов (вышек, мачт, навильонов и других наблюдательных пунктов), пунктов сосредоточения противопожарного инвентаря		прочистка просек, прочистка противопожарных минерализованных полос и их обновление		благоустройство зон отдыха граждан, пребывающих в лесах в соответствии со статьей 11 Лесного кодекса Российской Федерации)		установка и эксплуатация шлагбаумов, устройство преград, обеспечивающих ограничение пребывания граждан в лесах в целях обеспечения пожарной безопасности		установка и размещение стенов и других знаков и указателей, содержащих информацию о мерах пожарной безопасности в лесах	
			км	Тыс рублей	шт.	Тыс рублей	км	Тыс рублей	шт	Тыс рублей	шт	Тыс рублей	шт	Тыс рублей
А	1	2	3	4	5	6	7	8	9	10	11	12	13	14
		Снижанское	13,0	19,17812	4	14,22032	289,80	142,535	13	48,417	17	19,8151	10	21,15643
	итого по лесничеству		28,5	42,0	5,0	17,8	342,0	168,2	31,0	115,5	32,0	37,3	23,0	45,4
5	2028	Клинковское	6,9	10,17916	1	3,55508	17,68	8,696	11	40,968	7	8,1591	9	17,45320
		Дмитриевское	8,6	12,68706			34,52	16,978	7	26,070	8	9,3247	4	6,77168
		Снижанское	13,0	19,17812	4	14,22032	289,80	142,535	13	48,417	17	19,8151	10	21,15643
	итого по лесничеству		28,5	42,0	5,0	17,8	342,0	168,2	31,0	115,5	32,0	37,3	23,0	45,4

2.15. На территории Дмитриевского лесничества запроектированы следующие мероприятия:

- устройство противопожарных минерализованных полос - 28,5 км.
- прочистка противопожарных минерализованных полос и их обновление - 342,2 км;
- строительство, реконструкция и эксплуатация пунктов сосредоточения противопожарного инвентаря - 5 шт;
- установка и эксплуатация шлагбаумов, преград, обеспечивающих ограничение пребывания граждан в лесах в целях обеспечения пожарной безопасности - 32 шт;
- благоустройство зон отдыха граждан, пребывающих в лесах - 31 шт;
- установка и размещение стендов, знаков и указателей, содержащих информацию о мерах пожарной безопасности в лесах - 23 шт.

Объем и пообъектное распределение проектируемых мер в разрезе участковых лесничеств с указанием квартала, выдела по Дмитриевскому лесничеству отражено в **Таблице 2.15.**

Таблица 2.15.

№ПП	Период действия плана	Наименование участка лесничества	Прокладка просек, противопожарных разрывов, устройство противопожарных минерализованных полос)		Создание, содержание и эксплуатация пожарных наблюдательных пунктов (вышек, мачт, навильонов и других наблюдательных пунктов), пунктов сосредоточения противопожарного инвентаря		прочистка просек, прочистка противопожарных минерализованных полос и их обновление		благоустройство зон отдыха граждан, пребывающих в лесах в соответствии со статьей 11 Лесного кодекса Российской Федерации)		установка и эксплуатация плагбаумов, устройство преград, обеспечивающих ограничение пребывания граждан в лесах в целях обеспечения пожарной безопасности		установка и размещение стендов и других знаков и указателей, содержащих информацию о мерах пожарной безопасности в лесах	
			км	Квартал л выдел	шт.	Квартал л выдел	км	Квартал выдел	шт	Квартал л выдел	шт	Квартал л выдел	шт	Квартал л выдел
А	1	2	3	4	5	6	7	8	9	10	11	12	13	14
1.	2024	Клинковское	6,9	кв.119выд.19; кв.120 выд.21; кв.154выд.4,13; кв.159выд.2,7,10 кв.205выд.1,4,6,7 ,10; кв.210 выд.6, 7; кв.211 выд.12;кв.214 выд.1,4,6,7;кв.23 3выд.8,10,21,22,2 3.	1,0	кв.154в ыд.13	17,68	кв.39(выд.4); кв.178(выд.9,10); кв.251(выд.17,18,27,28,30); кв.252(выд.1- 3,6,8,9,10).	11,0	кв.39выд. 12;кв.140 выд.7;кв. 145выд.9; кв.154вы д.4; кв.205 выд.1кв.2 15выд.2к в.220выд. 2кв.225в ыд.27кв.2 41выд.15 кв.251вы д.18,28	6,00	кв.76(выд.10,15,18); кв.78(выд.1); кв.93(выд.2); кв.97(выд.1).	9	кв.252выд8 кв.232выд.1, кв.241выд.15 кв.242выд.11,40, кв.101выд.2, кв.146выд.9, кв.215выд.2, кв.154выд.4.

№ПП	Период действия плана	Наименование участкового лесничества	Прокладка просек, противопожарных разрывов, устройство противопожарных минерализованных полос)		Создание, содержание и эксплуатация пожарных наблюдательных пунктов (вышек, мачт, павильонов и других наблюдательных пунктов), пунктов сосредоточения противопожарного инвентаря		прочистка просек, прочистка противопожарных минерализованных полос и их обновление		благоустройство зон отдыха граждан, пребывающих в лесах в соответствии со статьей 11 Лесного кодекса Российской Федерации)		установка и эксплуатация плабауумов, устройство преград, обеспечивающих ограничение пребывания граждан в лесах в целях обеспечения пожарной безопасности		установка и размещение стендов и других знаков и указателей, содержащих информацию о мерах пожарной безопасности в лесах	
			км	Квартал л выдел	шт.	Квартал л выдел	км	Квартал выдел	шт	Квартал л выдел	шт	Квартал л выдел	шт	Квартал л выдел
А	1	2	3	4	5	6	7	8	9	10	11	12	13	14
2.	2024	Дмитриевское	8,60	кв.71выд.1-3,5, 6,9,10,14,27, кв.72 выд1-3,5-10-12,16,19, 30,38, кв.73 выд.1,2,10,20, 21,27,31,32,42, кв.75 выд.14, 17,31,43, кв.78 выд.2, 11,17,18, 21,28,31,кв.80выд.1,4,7,10,17,33, 50, кв.82 выд.4, 16,23,28, 31,34, 35,37.	-	-	34,72	кв.4выд.3,4,6,7; кв.55 выд 2,3,6,13;кв.56 выд 1,2,4; кв.59 выд.6,9, 10; кв.60 выд1,3-5, 11,15-17,22,25; кв.61выд.8,13,22,28,32;кв.74выд.19,25,31,36; кв.82выд.4,16,23,28,31,34,35,37; кв.86 выд.2,4,6,8.	7,00	кв.20(выд.18); кв.33(выд.14); кв.74(выд.19); кв.81(выд.25); кв.82(выд.23); кв.86(выд.1); кв.97(выд.4).	8,0	кв.20выд.8; кв.32выд.11,13; кв.33выд.13 кв.45выд.2; кв.74 выд.36; кв.77 выд.15; кв.81 выд.25; кв.97выд.4.	4	кв.74выд .19, кв.81выд .11, кв.97выд .4.

№ПП	Период действия плана	Наименование участкового лесничества	Прокладка просек, противопожарных разрывов, устройство противопожарных минерализованных полос)		Создание, содержание и эксплуатация пожарных наблюдательных пунктов (вышек, мачт, павильонов и других наблюдательных пунктов), пунктов сосредоточения противопожарного инвентаря		прочистка просек, прочистка противопожарных минерализованных полос и их обновление		благоустройство зон отдыха граждан, пребывающих в лесах в соответствии со статьей 11 Лесного кодекса Российской Федерации)		установка и эксплуатация шлагбаумов, устройство преград, обеспечивающих ограничение пребывания граждан в лесах в целях обеспечения пожарной безопасности		установка и размещение стендов и других знаков и указателей, содержащих информацию о мерах пожарной безопасности в лесах	
			км	Квартал л выдел	шт.	Квартал л выдел	км	Квартал выдел	шт	Квартал л выдел	шт	Квартал л выдел	шт	Квартал л выдел
А	1	2	3	4	5	6	7	8	9	10	11	12	13	14
3.	2024	Снижанское	13,0	кв.6выд.1,3-12,15, кв.7выд.2,5,6, кв.1выд.10кв.45выд.12, кв.94выд.1-7,9,10,12-15; кв.95(выд.21,34-37), кв.109(выд.5,7), кв.110(выд.2).	4,00	кв.8(выд.3); кв.94(выд.1); кв.98(выд.1).	289,8	кв.6выд1,3-12,15; кв.7 выд.2,5,6; кв.11 выд.10; кв.37 выд.5,8,13,15, 16,19,20,24, 26,28,29,30, 32, 33; кв.39 выд.4-8,10,11,15, 16,20,22,24, 26,27; кв.40 выд.5, 8,11,12,14, 17-19, 21-25;кв.42 выд.1-4,7-10;кв.43 выд. 1-4,6,8-14;кв.45 выд.3-6, 9,11,13-15,18,20-24; кв.46 выд.1,2;кв.47 выд.9, 11,17;кв.48 выд.5,11,25,28,29, 33,35-42,44-47; кв.49 выд.1-3,5,7,8 кв.52 выд.15;кв.55выд.1; кв.54 выд.1-3,5 кв.64 выд.1-3,5,6,9,11; кв.65выд.1-4,6-9,12 кв.66выд.1,3,4,9,12,17 -19, 24-26, кв.67 выд.1-3,9-12; кв.68 выд. 1- 8кв.72 выд1-3,16, кв.73 выд28,10,11 кв.77выд.1,2,4-6,8,13-19; кв.78выд.1-4,6, 7,14,17; кв.79 выд.1,2,4-7,9-14,16,17,19,20 кв.83выд.4,5, 12,18,19 кв.94выд.1-7,9,10, 12-15;кв. 95 выд.2,2-6,8,9,11,14,16,19,21, 23,34-37кв. 103выд.1-4 кв.107выд.12,18-20 кв.109 выд.1,3,5-7,9-11кв.110выд.1,2,8 кв.111выд.1,2,10,14-16,18,19	13,0	кв.3(выд.1); кв.9(выд.24); кв.25(выд.8), кв.43(выд.2); кв.45(выд.4); кв.48(выд.22,40); кв.52(выд.15); кв.78(выд.1); кв.95(выд.36); кв.105(выд.8); кв.107(выд.20); кв.111(выд.2).	18,00	кв.9(выд.24); кв.43(выд.10); кв.46(выд.1); кв.47(выд.11,16); кв.48(выд.4,22,24,29,42,43); кв.52(выд.15); кв.54(выд.1,5); кв.78(выд.1); кв.95(выд.9).	10	кв.107(выд.20), кв.25(выд.8), кв47(выд.11,16), кв.48(выд.22,40), кв.6(выд.3), кв.8(выд.24), кв.11(выд.10), кв.95(выд.36).

№ПП	Период действия плана	Наименование участкового лесничества	Прокладка просек, противопожарных разрывов, устройство противопожарных минерализованных полос)		Создание, содержание и эксплуатация пожарных наблюдательных пунктов (вышек, мачт, павильонов и других наблюдательных пунктов), пунктов сосредоточения противопожарного инвентаря		прочистка просек, прочистка противопожарных минерализованных полос и их обновление		благоустройство зон отдыха граждан, пребывающих в лесах в соответствии со статьей 11 Лесного кодекса Российской Федерации)		установка и эксплуатация шлагбаумов, устройство претрад, обеспечивающих ограничение пребывания граждан в лесах в целях обеспечения пожарной безопасности		установка и размещение стендов и других знаков и указателей, содержащих информацию о мерах пожарной безопасности в лесах	
			км	Квартал л выдел	шт.	Квартал л выдел	км	Квартал выдел	шт	Квартал л выдел	шт	Квартал л выдел	шт	Квартал л выдел
А	1	2	3	4	5	6	7	8	9	10	11	12	13	14
	Итого		28,5		5		342,2		31		32		23	
1.	2025	Клинковское	6,9	кв.119выд.19; кв.120 выд.21 ;кв.154выд.4,13; кв.159выд.2,7,10кв.205выд.1,4,6,7,10; кв.210 выд.6, 7; кв.211 выд.12;кв.214 выд.1,4,6,7;кв.233выд.8,10,21,22,23.	1,0	кв.154в ыд.13	17,68	кв.39(выд.4); кв.178(выд.9,10); кв.251(выд.17,18,27,28,30); кв.252(выд.1-3,6,8,9,10).	11,0	кв.39выд.12;кв.140 выд.7;кв.145выд.9; кв.154вы д.4; кв.205 выд.1кв.215выд.2к в.220выд.2кв.225в ыд.27кв.241выд.15 кв.251вы д.18,28	6,00	кв.76(выд.10,15,18); кв.78(выд.1); кв.93(выд.2); кв.97(выд.1).	9	кв.252вы д8 кв.232вы д.1, кв.241вы д.15 кв.242вы д.11,40, кв.101вы д.2, кв.146вы д.9, кв.215вы д.2, кв.154вы д.4.

№ПП	Период действия плана	Наименование участкового лесничества	км	Квартал л выдел	шт.	Квартал л выдел	км	Квартал выдел	шт	Квартал л выдел	шт	Квартал л выдел	шт	Квартал л выдел
			А	1	2	3	4	5	6	7	8	9	10	11
2.	2025	Дмитриевское	8,60	кв.71выд.1-3,5, 6,9,10,14,27, кв.72 выд1-3,5-10-12,16,19, 30,38, кв.73 выд.1,2,10,20, 21,27,31,32,42, кв.75 выд.14, 17,31,43, кв.78 выд.2, 11,17,18, 21,28,31,кв.80выд.1,4,7,10,17,33, 50, кв.82выд.4, 16,23,28,31,34, 35,37.	-	-	34,72	кв.4выд.3,4,6,7; кв.55 выд 2,3,6,13;кв.56 выд 1,2,4; кв.59 выд.6,9, 10; кв.60 выд1,3-5, 11,15-17,22,25; кв.61выд.8,13,22,28,32;кв.74выд.19,25,31,36; кв.82выд.4,16,23,28,31,34,35,37; кв.86 выд.2,4,6,8.	7,00	кв.20(выд.18); кв.33(выд.14); кв.74(выд.19); кв.81 (выд.25); кв.82(выд.23); кв.86(выд.1); кв.97(выд.4).	8,0	кв.20выд.8; кв.32выд.11,13; кв.33выд.13 кв.45выд.2; кв.74 выд.36; кв.77 выд.15; кв.81 выд.25; кв.97выд.4.	4	кв.74выд .19, кв.81выд .11, кв.97выд .4.

№ПП	Период действия плана	Наименование участкового лесничества	Прокладка просек, противопожарных разрывов, устройство противопожарных минерализованных полос		Создание, содержание и эксплуатация пожарных наблюдательных пунктов (вышек, мачт, павильонов и других наблюдательных пунктов), пунктов сосредоточения противопожарного инвентаря		прочистка просек, прочистка противопожарных минерализованных полос и их обновление		благоустройство зон отдыха граждан, пребывающих в лесах в соответствии со статьей 11 Лесного кодекса Российской Федерации)		установка и эксплуатация шлабаумов, устройство преград, обеспечивающих ограничение пребывания граждан в лесах в целях обеспечения пожарной безопасности		установка и размещение стендов и других знаков и указателей, содержащих информацию о мерах пожарной безопасности в лесах	
			км	Квартал л выдел	шт.	Квартал л выдел	км	Квартал выдел	шт	Квартал л выдел	шт	Квартал л выдел	шт	Квартал л выдел
А	1	2	3	4	5	6	7	8	9	10	11	12	13	14
3.	2025	Снижанское	13,0	кв.6выд.1,3-12,15, кв.7выд.2,5,6, кв.1выд.10кв.45выд.12, кв.94выд.1-7,9,10,12-15; кв.95(выд.21,34-37), кв.109(выд.5,7), кв.110(выд.2).	4,00	кв.8(выд.3); кв.94(выд.1); кв.98(выд.1).	289,8	кв.6выд1,3-12,15; кв.7 выд.2,5,6; кв.11 выд.10; кв.37 выд.5,8,13,15, 16,19,20,24, 26,28,29,30, 32, 33; кв.39 выд.4-8,10,11,15, 16,20,22,24, 26,27; кв.40 выд.5, 8,11,12,14, 17-19, 21-25;кв.42 выд.1-4,7-10;кв.43 выд. 1-4,6,8-14;кв.45 выд.3-6, 9,11,13-15,18,20-24; кв.46 выд.1,2;кв.47 выд.9, 11,17;кв.48 выд.5,11,25,28,29, 33,35-42,44-47; кв.49 выд.1-3,5,7,8 кв.52 выд.15;кв.55выд.1; кв.54 выд.1-3,5 кв.64 выд.1-3,5,6,9,11; кв.65выд.1-4,6-9,12 кв.66выд.1,3,4,9,12,17 -19, 24-26, кв.67 выд.1-3,9-12; кв.68 выд. 1- 8кв.72 выд1-3,16, кв.73 выд28,10,11 кв.77выд.1,2,4-6,8,13-19; кв.78выд.1-4,6, 7,14,17; кв.79 выд.1,2,4-7,9-14,16,17,19,20 кв.83выд.4,5, 12,18,19 кв.94выд.1-7,9,10, 12-15;кв. 95 выд.2,2-6,8,9,11,14,16,19,21, 23,34-37кв. 103выд.1-4 кв.107выд.12,18-20 кв.109 выд.1,3,5-7,9-11кв.110выд.1,2,8 кв.111выд.1,2,10,14-16,18,19	13,0	кв.3(выд.1); кв.9(выд.24); кв.25выд.8, кв.43выд.2; кв.45выд.4 кв.48(выд.22,40кв.52(выд.15 кв.78(выд.1); кв.78(выд.1); кв.107выд.20кв.111выд.2	18,00	кв.9(выд.24); кв.43(выд.10); кв.46(выд.1); кв.47(выд.1,1,16); кв.48(выд.4,22,24,29,42,43); кв.52(выд.15); кв.54(выд.1,5); кв.78(выд.1); кв.95(выд.9).	10	кв.107(выд.20), кв.25(выд.8), кв.47(выд.1,1,16), кв.48(выд.22,40), кв.6(выд.3), кв.8(выд.24), кв.11(выд.10), кв.95(выд.36).

№П	Период действия плана	Наименование участкового лесничества	Прокладка просек, противопожарных разрывов, устройство противопожарных минерализованных полос		Создание, содержание и эксплуатация пожарных наблюдательных пунктов (вышек, мачт, павильонов и других наблюдательных пунктов), пунктов сосредоточения противопожарного инвентаря		прочистка просек, прочистка противопожарных минерализованных полос и их обновление		благоустройство зон отдыха граждан, пребывающих в лесах в соответствии со статьей 11 Лесного кодекса Российской Федерации)		установка и эксплуатация плабкаузов, устройство преград, обеспечивающих ограничение пребывания граждан в лесах в целях обеспечения пожарной безопасности		установка и размещение стендов и других знаков и указателей, содержащих информацию о мерах пожарной безопасности в лесах	
			км	Квартал л выдел	шт.	Квартал л выдел	км	Квартал выдел	шт	Квартал л выдел	шт	Квартал л выдел	шт	Квартал л выдел
А	1	2	3	4	5	6	7	8	9	10	11	12	13	14
	Итого		28,5		5		342,0		31		32		23	
1.	2026	Клинковское	6,9	кв.119выд.19; кв.120 выд.21;кв.154выд.4,13; кв.159выд.2,7,10кв.205выд.1,4,6,7,10; кв.210 выд.6, 7; кв.211 выд.12;кв.214 выд.1,4,6,7;кв.233выд.8,10,21,22,23.	1,0	кв.154в ыд.13	17,68	кв.39(выд.4); кв.178(выд.9,10); кв.251(выд.17,18,27,28,30); кв.252(выд.1- 3,6,8,9,10).	11,0	кв.39выд.12;кв.140 выд.7;кв.145выд.9; кв.154выд.4; кв.205 выд.1кв.215выд.2кв.220выд.2кв.225в ыд.27кв.241выд.15 кв.251выд.18,28	6,00	кв.76(выд.10,15,18); кв.78(выд.1); кв.93(выд.2); кв.97(выд.1).	9	кв.252выд.8 кв.232выд.1, кв.241выд.15 кв.242выд.11,40, кв.101выд.2, кв.146выд.9, кв.215выд.2, кв.154выд.4.

№ПП	Период действия плана	Наименование участкового лесничества	Прокладка просек, устройство противопожарных минерализованных полос)		Создание, содержание и эксплуатация пожарных наблюдательных пунктов (вышек, мачт, павильонов и других наблюдательных пунктов), пунктов сосредоточения противопожарного инвентаря		прочистка просек, прочистка противопожарных минерализованных полос и их обновление		благоустройство зон отдыха граждан, пребывающих в лесах в соответствии со статьей 11 Лесного кодекса Российской Федерации)		установка и эксплуатация шлагбаумов, устройство преград, обеспечивающих ограничение пребывания граждан в лесах в целях обеспечения пожарной безопасности		установка и размещение стендов и других знаков и указателей, содержащих информацию о мерах пожарной безопасности в лесах	
			км	Квартал л выдел	шт.	Квартал л выдел	км	Квартал выдел	шт	Квартал л выдел	шт	Квартал л выдел	шт	Квартал л выдел
А	1	2	3	4	5	6	7	8	9	10	11	12	13	14
2.	2026	Дмитриевское	8,60	кв.71выд.1-3,5, 6,9,10,14,27, кв.72 выд1-3,5-10-12,16,19, 30,38, кв.73 выд.1,2,10,20, 21,27,31,32,42, кв.75 выд.14, 17,31,43, кв.78 выд.2, 11,17,18, 21,28,31,кв.80выд.1,4,7,10,17,33, 50, кв.82выд.4, 16,23,28,31,34, 35,37.	-	-	34,72	кв.4выд.3,4,6,7; кв.55 выд 2,3,6,13;кв.56 выд 1,2,4; кв.59 выд.6,9, 10; кв.60 выд1,3-5, 11,15-17,22,25; кв.61выд.8,13,22,28,32;кв.74выд.19,25,31,36; кв.82выд.4,16,23,28,31,34,35,37; кв.86 выд.2,4,6,8.	7,00	кв.20(выд.18); кв.33(выд.14); кв.74(выд.19); кв.81(выд.25); кв.82(выд.23); кв.86(выд.1); кв.97(выд.4).	8,0	кв.20выд.8; кв.32выд.11,13; кв.33выд.13 кв.45выд.2; кв.74 выд.36; кв.77 выд.15; кв.81 выд.25; кв.97выд.4.	4	кв.74выд.19, кв.81выд.11, кв.97выд.4.

№ПП	Период действия плана	Наименование участкового лесничества	Прокладка просек, противопожарных разрывов, устройство противопожарных минерализованных полос		Создание, содержание и эксплуатация пожарных наблюдательных пунктов (вышек, мачт, павильонов и других наблюдательных пунктов), пунктов сосредоточения противопожарного инвентаря		прочистка просек, прочистка противопожарных минерализованных полос и их обновление		благоустройство зон отдыха граждан, пребывающих в лесах в соответствии со статьей 11 Лесного кодекса Российской Федерации)		установка и эксплуатация плабаумов, устройство преград, обеспечивающих ограничение пребывания граждан в лесах в целях обеспечения пожарной безопасности		установка и размещение стендов и других знаков и указателей, содержащих информацию о мерах пожарной безопасности в лесах	
			км	Квартал л выдел	шт.	Квартал л выдел	км	Квартал выдел	шт	Квартал л выдел	шт	Квартал л выдел	шт	Квартал л выдел
А	1	2	3	4	5	6	7	8	9	10	11	12	13	14
3.	2026	Снижанское	13,0	кв.6выд.1,3-12,15, кв.7выд.2,5,6, кв.1выд.10кв.45в выд.12, кв.94выд.1-7,9,10,12-15; кв.95(выд.21,34-37), кв.109(выд.5,7), кв.110(выд.2).	4,00	кв.8(выд.3); кв.94(выд.1); кв.98(выд.1).	289,8	кв.6выд1,3-12,15; кв.7 выд.2,5,6; кв.11 выд.10; кв.37 выд.5,8,13,15, 16,19,20,24, 26,28,29,30, 32, 33; кв.39 выд.4-8,10,11,15, 16,20,22,24, 26,27; кв.40 выд.5, 8,11,12,14, 17-19, 21-25;кв.42 выд.1-4,7-10;кв.43 выд. 1-4,6,8-14;кв.45 выд.3-6, 9,11,13-15,18,20-24; кв.46 выд.1,2;кв.47 выд.9, 11,17;кв.48 выд.5,11,25,28,29, 33,35-42,44-47; кв.49 выд.1-3,5,7,8 кв.52 выд.15;кв.55выд.1; кв.54 выд.1-3,5 кв.64 выд.1-3,5,6,9,11; кв.65выд.1-4,6-9,12 кв.66выд.1,3,4,9,12,17 -19, 24-26, кв.67 выд.1-3,9-12; кв.68 выд. 1- 8кв.72 выд1-3,16, кв.73 выд28,10,11 кв.77выд.1,2,4-6,8,13-19; кв.78выд.1-4,6, 7,14,17; кв.79 выд.1,2,4-7,9-14,16,17,19,20 кв.83выд.4,5, 12,18,19 кв.94выд.1-7,9,10, 12-15;кв. 95 выд.2,2-6,8,9,11,14,16,19,21, 23,34-37кв. 103выд.1-4 кв.107выд.12,18-20 кв.109 выд.1,3,5-7,9-11 кв.110выд.1,2,8 кв.111выд.1,2,10,14-16,18,19	13,0	кв.3(выд.1); кв.9(выд.24); кв.25(выд.8, кв.43(выд.2); кв.45(выд.4); кв.48(выд.22,40); кв.52(выд.15); кв.78(выд.1); кв.95(выд.36); кв.105(выд.8); кв.107(выд.20); кв.111(выд.2	18,00	кв.9(выд.24); кв.43(выд.10); кв.46(выд.1); кв.47(выд.11,16); кв.48(выд.4,22,24,29,42,43); кв.52выд.15; кв.54выд.1,5 кв.78(выд.1 кв.95(выд.9).	10	кв.107(выд.20), кв.25(выд.8), кв.47(выд.11,16), кв.48(выд.22,40), кв.6(выд.3), кв.8(выд.24), кв.11(выд.10), кв.95(выд.36).

№ПП	Период действия плана	Наименование участкового лесничества	Прокладка просек, противопожарных разрывов, устройство противопожарных минерализованных полос		Создание, содержание и эксплуатация пожарных наблюдательных пунктов (вышек, мачт, павильонов и других наблюдательных пунктов), пунктов сосредоточения противопожарного инвентаря		прочистка просек, прочистка противопожарных минерализованных полос и их обновление		благоустройство зон отдыха граждан, пребывающих в лесах в соответствии со статьей 11 Лесного кодекса Российской Федерации)		установка и эксплуатация плабкауов, устройство преград, обеспечивающих ограничение пребывания граждан в лесах в целях обеспечения пожарной безопасности		установка и размещение стендов и других знаков и указателей, содержащих информацию о мерах пожарной безопасности в лесах	
			км	Квартал л выдел	шт.	Квартал л выдел	км	Квартал выдел	шт	Квартал л выдел	шт	Квартал л выдел	шт	Квартал л выдел
А	1	2	3	4	5	6	7	8	9	10	11	12	13	14
	Итого		28,5		5		342,0		31		32		23	
1.	2027	Клинковское	6,9	кв.119выд.19; кв.120 выд.21;кв.154выд.4,13; кв.159выд.2,7,10кв.205выд.1,4,6,7,10; кв.210 выд.6, 7; кв.211 выд.12;кв.214 выд.1,4,6,7;кв.233выд.8,10,21,22,23.	1,0	кв.154в ыд.13	17,68	кв.39(выд.4); кв.178(выд.9,10); кв.251(выд.17,18,27,28,30); кв.252(выд.1- 3,6,8,9,10).	11,0	кв.39выд.12;кв.140 выд.7;кв.145выд.9; кв.154выд.4; кв.205 выд.1кв.215выд.2к в.220выд.2кв.225в ыд.27кв.241выд.15 кв.251выд.18,28	6,00	кв.76(выд.10,15,18); кв.78(выд.1); кв.93(выд.2); кв.97(выд.1).	9	кв.252выд.8 кв.232выд.1, кв.241выд.15 кв.242выд.11,40, кв.101выд.2, кв.146выд.9, кв.215выд.2, кв.154выд.4.

№ПП	Период действия плана	Наименование участкового лесничества	Прокладка просек, противопожарных разрывов, устройство противопожарных минерализованных полос)		Создание, содержание и эксплуатация пожарных наблюдательных пунктов (вышек, мачт, павильонов и других наблюдательных пунктов), пунктов сосредоточения противопожарного инвентаря		прочистка просек, прочистка противопожарных минерализованных полос и их обновление		благоустройство зон отдыха граждан, пребывающих в лесах в соответствии со статьей 11 Лесного кодекса Российской Федерации)		установка и эксплуатация шлагбаумов, устройство преград, обеспечивающих ограничение пребывания граждан в лесах в целях обеспечения пожарной безопасности		установка и размещение стендов и других знаков и указателей, содержащих информацию о мерах пожарной безопасности в лесах	
			км	Квартал л выдел	шт.	Квартал л выдел	км	Квартал выдел	шт	Квартал л выдел	шт	Квартал л выдел	шт	Квартал л выдел
А	1	2	3	4	5	6	7	8	9	10	11	12	13	14
2.	2027	Дмитриевское	8,60	кв.71выд.1-3,5, 6,9,10,14,27, кв.72 выд1-3,5-10-12,16,19, 30,38, кв.73 выд.1,2,10,20, 21,27,31,32,42, кв.75 выд.14, 17,31,43, кв.78 выд.2, 11,17,18, 21,28,31,кв.80выд.1,4,7,10,17,33, 50, кв.82выд.4, 16,23,28,31,34, 35,37.	-	-	34,72	кв.4выд.3,4,6,7; кв.55 выд 2,3,6,13;кв.56 выд 1,2,4; кв.59 выд.6,9, 10; кв.60 выд1,3-5, 11,15-17,22,25; кв.61выд.8,13,22,28,32;кв.74выд.19,25,31,36; кв.82выд.4,16,23,28,31,34,35,37; кв.86 выд.2,4,6,8.	7,00	кв.20(выд.18); кв.33(выд.14); кв.74(выд.19); кв.81(выд.25); кв.82(выд.23); кв.86(выд.1); кв.97(выд.4).	8,0	кв.20выд.8; кв.32выд.11,13; кв.33выд.13 кв.45выд.2; кв.74 выд.36; кв.77 выд.15; кв.81 выд.25; кв.97выд.4.	4	кв.74выд .19, кв.81выд .11, кв.97выд .4.

№П	Период действия плана	Наименование участкового лесничества	Прокладка просек, противопожарных разрывов, устройство противопожарных минерализованных полос		Создание, содержание и эксплуатация пожарных наблюдательных пунктов (вышек, мачт, павильонов и других наблюдательных пунктов), пунктов сосредоточения противопожарного инвентаря		прочистка просек, прочистка противопожарных минерализованных полос и их обновление		благоустройство зон отдыха граждан, пребывающих в лесах в соответствии со статьей 11 Лесного кодекса Российской Федерации)		установка и эксплуатация шлабаумов, устройство преград, обеспечивающих ограничение пребывания граждан в лесах в целях обеспечения пожарной безопасности		установка и размещение стендов и других знаков и указателей, содержащих информацию о мерах пожарной безопасности в лесах	
			км	Квартал л выдел	шт.	Квартал л выдел	км	Квартал выдел	шт	Квартал л выдел	шт	Квартал л выдел	шт	Квартал л выдел
А	1	2	3	4	5	6	7	8	9	10	11	12	13	14
3.	2027	Снижанское	13,0	кв.6выд.1,3-12,15, кв.7выд.2,5,6, кв.1выд.10кв.45выд.12, кв.94выд.1-7,9,10,12-15; кв.95(выд.21,34-37), кв.109(выд.5,7), кв.110(выд.2).	4,00	кв.8(выд.3 кв.94выд.1; кв.98выд.1.	289,8	кв.6выд1,3-12,15; кв.7 выд.2,5,6; кв.11 выд.10; кв.37 выд.5,8,13,15, 16,19,20,24, 26,28,29,30, 32, 33; кв.39 выд.4-8,10,11,15, 16,20,22,24, 26,27; кв.40 выд.5, 8,11,12,14, 17-19, 21-25;кв.42 выд.1-4,7-10;кв.43 выд. 1-4,6,8-14;кв.45 выд.3-6, 9,11,13-15,18,20-24; кв.46 выд.1,2;кв.47 выд.9, 11,17;кв.48 выд.5,11,25,28,29, 33,35-42,44-47; кв.49 выд.1-3,5,7,8 кв.52 выд.15;кв.55выд.1; кв.54 выд.1-3,5 кв.64 выд.1-3,5,6,9,11; кв.65выд.1-4,6-9,12 кв.66выд.1,3,4,9,12,17 -19, 24-26, кв.67 выд.1-3,9-12; кв.68 выд. 1- 8кв.72 выд1-3,16, кв.73 выд28,10,11 кв.77выд.1,2,4-6,8,13-19; кв.78выд.1-4,6, 7,14,17; кв.79 выд.1,2,4-7,9-14,16,17,19,20 кв.83выд.4,5, 12,18,19 кв.94выд.1-7,9,10, 12-15;кв. 95 выд.2,2-6,8,9,11,14,16,19,21, 23,34-37кв. 103выд.1-4 кв.107выд.12,18-20 кв.109 выд.1,3,5-7,9-11кв.110выд.1,2,8 кв.111выд.1,2,10,14-16,18,19	13,0	кв.3(выд.1); кв.9выд.24кв.25выд.8 кв.43выд.2 кв.45(выд.4)кв.48(выд.22,40)кв.52(выд.15кв.78выд.1 кв.95выд.36 кв.105выд.8 кв.107выд.20 кв.111выд.2	18,00	кв.9(выд.24); кв.43(выд.10); кв.46(выд.1); кв.47(выд.11,16); кв.48(выд.4,22,24,29,42,43); кв.52(выд.15); кв.54выд.1,5кв.78выд.1 кв.95выд.9	10	кв.107(выд.20), кв.25(выд.8), кв.47(выд.11,16), кв.48(выд.22,40), кв.6(выд.3), кв.8(выд.24), кв.11(выд.10), кв.95(выд.36).

№П	Период действия плана	Наименование участкового лесничества	км	Квартал л выдел	шт.	Квартал л выдел	км	Квартал выдел	шт	Квартал л выдел	шт	Квартал л выдел	шт	Квартал л выдел
А	1	2	3	4	5	6	7	8	9	10	11	12	13	14
	Итого		28,5		5		342,0		31		32		23	
1.	2028	Клинковское	6,9	кв.119выд.19; кв.120 выд.21;кв.154выд.4,13; кв.159выд.2,7,10кв.205выд.1,4,6,7,10 ; кв.210 выд.6, 7; кв.211 выд.12;кв.214 выд.1,4,6,7;кв.233выд.8,10,21,22,23.	1,0	кв.154в ыд.13	17,68	кв.39(выд.4); кв.178(выд.9,10); кв.251(выд.17,18,27,28,30); кв.252(выд.1- 3,6,8,9,10).	11,0	кв.39выд.12;кв.140 выд.7;кв.145выд.9; кв.154вы д.4; кв.205 выд.1кв.215выд.2к в.220выд.2кв.225в ыд.27кв.241выд.15 кв.251вы д.18,28	6,00	кв.76(выд.10,15,18); кв.78(выд.1); кв.93(выд.2); кв.97(выд.1).	9	кв.252выд.8 кв.232выд.1, кв.241выд.15 кв.242выд.11,40, кв.101выд.2, кв.146выд.9, кв.215выд.2 кв.154выд.4

№ПП	Период действия плана	Наименование участкового лесничества	Прокладка просек, противопожарных разрывов, устройство противопожарных минерализованных полос)		Создание, содержание и эксплуатация пожарных наблюдательных пунктов (вышек, мачт, павильонов и других наблюдательных пунктов), пунктов сосредоточения противопожарного инвентаря		прочистка просек, прочистка противопожарных минерализованных полос и их обновление		благоустройство зон отдыха граждан, пребывающих в лесах в соответствии со статьей 11 Лесного кодекса Российской Федерации)		установка и эксплуатация шлагбаумов, устройство преград, обеспечивающих ограничение пребывания граждан в лесах в целях обеспечения пожарной безопасности		установка и размещение стендов и других знаков и указателей, содержащих информацию о мерах пожарной безопасности в лесах	
			км	Квартал л выдел	шт.	Квартал л выдел	км	Квартал выдел	шт	Квартал л выдел	шт	Квартал л выдел	шт	Квартал л выдел
А	1	2	3	4	5	6	7	8	9	10	11	12	13	14
2.	2028	Дмитриевское	8,60	кв.71выд.1-3,5, 6,9,10,14,27, кв.72 выд1-3,5-10-12,16,19, 30,38, кв.73 выд.1,2,10,20, 21,27,31,32,42, кв.75 выд.14, 17,31,43, кв.78 выд.2, 11,17,18, 21,28,31,кв.80вы д.1,4,7,10,17,33,5 0, кв.82 выд.4, 16,23,28 ,31,34, 35,37.	-	-	34,72	кв.4выд.3,4,6,7; кв.55 выд 2,3,6,13;кв.56 выд 1,2,4; кв.59 выд.6,9, 10; кв.60 выд1,3-5, 11,15-17,22,25; кв.61выд.8,13,22,28,32;кв.74выд.19,25,31,36; кв.82выд.4,16,23,28,31,34,35,37; кв.86 выд.2,4,6,8.	7,00	кв.20(выд.18); кв.33(выд.14); кв.74(выд.19); кв.81(выд.25); кв.82(выд.23); кв.86(выд.1); кв.97(выд.4).	8,0	кв.20выд.8; кв.32выд.11,13; кв.33выд.13 кв.45выд.2; кв.74 выд.36; кв.77 выд.15; кв.81 выд.25; кв.97выд.4.	4	кв.74выд .19, кв.81выд .11, кв.97выд .4.

№ПП	Период действия плана	Наименование участкового лесничества	Прокладка просек, противопожарных разрывов, устройство противопожарных минерализованных полос)		Создание, содержание и эксплуатация пожарных наблюдательных пунктов (вышек, мачт, павильонов и других наблюдательных пунктов), пунктов сосредоточения противопожарного инвентаря		прочистка просек, прочистка противопожарных минерализованных полос и их обновление		благоустройство зон отдыха граждан, пребывающих в лесах в соответствии со статьей 11 Лесного кодекса Российской Федерации)		установка и эксплуатация шлабгаумов, устройство преград, обеспечивающих ограничение пребывания граждан в лесах в целях обеспечения пожарной безопасности		установка и размещение стендов и других знаков и указателей, содержащих информацию о мерах пожарной безопасности в лесах	
			км	Квартал л выдел	шт.	Квартал л выдел	км	Квартал выдел	шт	Квартал л выдел	шт	Квартал л выдел	шт	Квартал л выдел
А	1	2	3	4	5	6	7	8	9	10	11	12	13	14
3.	2028	Снижанское	13,0	кв.6выд.1,3-12,15, кв.7выд.2,5,6, кв.1выд.10кв.45в ыд.12, кв.94выд.1-7,9,10,12-15; кв.95(выд.21,34-37), кв.109(выд.5,7), кв.110(выд.2).	4,00	кв.8(выд.3 кв.94выд.1; кв.98выд.1	289,8	кв.6выд1,3-12,15; кв.7 выд.2,5,6; кв.11 выд.10; кв.37 выд.5,8,13,15, 16,19,20,24, 26,28,29,30, 32, 33; кв.39 выд.4-8,10,11,15, 16,20,22,24, 26,27; кв.40 выд.5, 8,11,12,14, 17-19, 21-25;кв.42 выд.1-4,7-10;кв.43 выд. 1-4,6,8-14;кв.45 выд.3-6, 9,11,13-15,18,20-24; кв.46 выд.1,2;кв.47 выд.9, 11,17;кв.48 выд.5,11,25,28,29, 33,35-42,44-47; кв.49 выд.1-3,5,7,8 кв.52 выд.15;кв.55выд.1; кв.54 выд.1-3,5 кв.64 выд.1-3,5,6,9,11; кв.65выд.1-4,6-9,12 кв.66выд.1,3,4,9,12,17 -19, 24-26, кв.67 выд.1-3,9-12; кв.68 выд. 1- 8кв.72 выд1-3,16, кв.73 выд28,10,11 кв.77выд.1,2,4-6,8,13-19; кв.78выд.1-4,6, 7,14,17; кв.79 выд.1,2,4-7,9-14,16,17,19,20 кв.83выд.4,5, 12,18,19 кв.94выд.1-7,9,10, 12-15;кв. 95 выд.2,2-6,8,9,11,14,16,19,21, 23,34-37кв. 103выд.1-4 кв.107выд.12,18,20 кв.109 выд.1,3,5,7,9	13,0	кв.3(выд.1); кв.9(выд.24); кв.25выд.8 кв.43выд.2 кв.45выд.4 кв.48выд.22,40 кв.52выд.15 кв.78(выд.1); кв.95выд.36 кв.105выд.8 кв.107выд.20кв.111выд.2.	18,00	кв.9(выд.24); кв.43(выд.10); кв.46(выд.1); кв.47(выд.11,16); кв.48(выд.4,22,24,29,42,43); кв.52(выд.15); кв.54(выд.1,5); кв.78(выд.1); кв.95(выд.9).	10	кв.25(выд.8), кв.47(выд.11,16), кв.48(выд.22,40), кв.6(выд.3)кв.8(выд.24кв.11(выд.10), кв.95(выд.36).

№П	Период действия плана	Наименование участкового лесничества	Прокладка просек, противопожарных разрывов, устройство противопожарных минерализованных полос)				Создание, содержание и эксплуатация пожарных наблюдательных пунктов (вышек, мачт, павильонов и других наблюдательных пунктов), пунктов сосредоточения противопожарного инвентаря		прочистка просек, прочистка противопожарных минерализованных полос и их обновление		благоустройство зон отдыха граждан, пребывающих в лесах в соответствии со статьей 11 Лесного кодекса Российской Федерации)		установка и эксплуатация плабаумов, устройство преград, обеспечивающих ограничение пребывания граждан в лесах в целях обеспечения пожарной безопасности		установка и размещение стендов и других знаков и указателей, содержащих информацию о мерах пожарной безопасности в лесах	
			км	Квартал л выдел	шт.	Квартал л выдел	км	Квартал выдел	шт	Квартал л выдел	шт	Квартал л выдел	шт	Квартал л выдел	шт	Квартал л выдел
А	1	2	3	4	5	6	7	8	9	10	11	12	13	14		
	Итого		28,5		5		342,00		31		32		23			

2.16. Календарный план выполнения мер противопожарного обустройства лесов на территории Дмитриевского лесничества отображен в **Таблице 2.16.**

Таблица 2.16.

№п/п	Меры противопожарного обустройства		Ед. изм.	Плано вый объем на год	Плановый подекадный объем																		
					ЯНВАРЬ			ФЕВРАЛЬ			МАРТ			АПРЕЛЬ			МАЙ			ИЮНЬ			
					10 число	20 число	30 число	10 число	20 число	30 число	10 число	20 число	30 число	10 число	20 число	30 число	10 число	20 число	30 число	10 число	20 число	30 число	
1		2	3	4			5			6			7			8			9				
Профилактические противопожарные мероприятия																							
1	Устройств о противопо жарных минерализ ованных полос	всего	км	28,5													6,1	12,2	18,3	21,7	25,1	28,5	
		из них за счет средств федерального бюджета		8,0														2,7	5,3	8,0	8,0	8,0	8,0
		из них за счет средств регионального бюджета																					
		средств арендаторов		20,5														3,4	6,9	10,3	13,7	17,1	20,5
		иных источников																					
		в т.ч. Клинковское участковое		6,9															1,5	2,9	2,9	6,5	6,9
		из них за счет средств федерального бюджета																					
		из них за счет средств регионального бюджета																					
		средств арендаторов		6,9															1,5	2,9	2,9	6,5	6,9

[illegible]

[illegible]

№п/п	Меры противопожарного обустройства		Ед. изм.	Плано- вый объем на год	Плановый подекадный объем																	
					ЯНВАРЬ			ФЕВРАЛЬ			МАРТ			АПРЕЛЬ			МАЙ			ИЮНЬ		
					10 число	20 число	30 число	10 число	20 число	30 число	10 число	20 число	30 число	10 число	20 число	30 число	10 число	20 число	30 число	10 число	20 число	30 число
1		2	3	4			5			6			7			8			9			
		в т.ч. Дмитриевское участковое		34,7												2,72	5,44	8,17	10,89	13,61	16,34	
		из них за счет средств федерального бюджета		24,5												2,04	4,08	6,13	8,17	10,21	12,26	
		из них за счет средств регионального бюджета																				
		средств арендаторов		10,2												0,68	1,36	2,04	2,72	3,40	4,08	
		иных источников																				
		в т.ч. Снижанское участковое		289,8												20,25	40,51	60,76	81,75	102,76	123,75	
		из них за счет средств федерального бюджета		274,8												19,25	38,51	57,76	77,75	97,76	117,75	
		из них за счет средств регионального бюджета																				
		средств арендаторов		15,0												1,0	2,0	3,0	4,0	5,0	6,0	
		иных источников																				
3	Реконстру- кция пожарных наблюдате	всего	шт	1,0									0	1	1	1	1	1	1	1	1	
		из них за счет средств федерального бюджета		1,0									0	1	1	1	1	1	1	1	1	

№п/п	Меры противопожарного обустройства		Ед. изм.	Плано- вый объем на год	Плановый подекадный объем																	
					ЯНВАРЬ			ФЕВРАЛЬ			МАРТ			АПРЕЛЬ			МАЙ			ИЮНЬ		
					10 число	20 число	30 число	10 число	20 число	30 число	10 число	20 число	30 число	10 число	20 число	30 число	10 число	20 число	30 число	10 число	20 число	30 число
	1		2	3	4			5			6			7			8			9		
льных пунктов (вышек, мачт, павильоно в и других наблюдате льных пунктов)	из них за счет средств регионального бюджета																					
	средств арендаторов																					
	иных источников																					
	в т.ч. Снижанское участковое		1,0											1	1	1	1	1	1	1	1	
	из них за счет средств федерального бюджета		1,0											1	1	1	1	1	1	1	1	
	из них за счет средств регионального бюджета																					
	средств арендаторов																					
	иных источников																					
Профилактическая противопожарная пропаганда																						
4	Благоустр- ойство зон отдыха граждан, пребываю щих в лесах	всего	шт	31,0												11	21	31	31	31	31	
		из них за счет средств федерального бюджета		20,0												7	13	20	20	20	20	
		из них за счет средств регионального бюджета																				
		средств арендаторов		11,0												4	8	11	11	11	11	
		иных источников																				
		в т.ч. Клинковское участковое		11,0													4	7	11	11	11	11

№п/п	Меры противопожарного обустройства		Ед. изм.	Плано- вый объем на год	Плановый подекадный объем																	
					ЯНВАРЬ			ФЕВРАЛЬ			МАРТ			АПРЕЛЬ			МАЙ			ИЮНЬ		
					10 число	20 число	30 число	10 число	20 число	30 число	10 число	20 число	30 число	10 число	20 число	30 число	10 число	20 число	30 число	10 число	20 число	30 число
	1		2	3	4			5			6			7			8			9		
		из них за счет средств федерального бюджета		6,0													2	4	6	6	6	6
		из них за счет средств регионального бюджета																				
		средств арендаторов		5,0													2	3	5	5	5	5
		иных источников																				
		в т.ч. Дмитриевское участковое		7,0													2	4	7	7	7	7
		из них за счет средств федерального бюджета		3,0													1	2	3	3	3	3
		из них за счет средств регионального бюджета																				
		средств арендаторов		4,0													1	2	4	4	4	4
		иных источников																				
		в т.ч. Снижанское участковое		13,0													5	9	13	13	13	13
		из них за счет средств федерального бюджета		11,0													4	7	11	11	11	11
		из них за счет средств регионального бюджета																				
		средств арендаторов		2,0													1	2	2	2	2	2

[illegible]

[illegible]

[illegible]

[illegible]

[illegible]

Продолжение Таблицы 2.16.

[illegible]

[illegible]

[illegible]

[illegible]

[illegible]

[illegible]

[illegible]

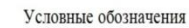
[illegible]

[illegible]

[illegible]

[illegible]

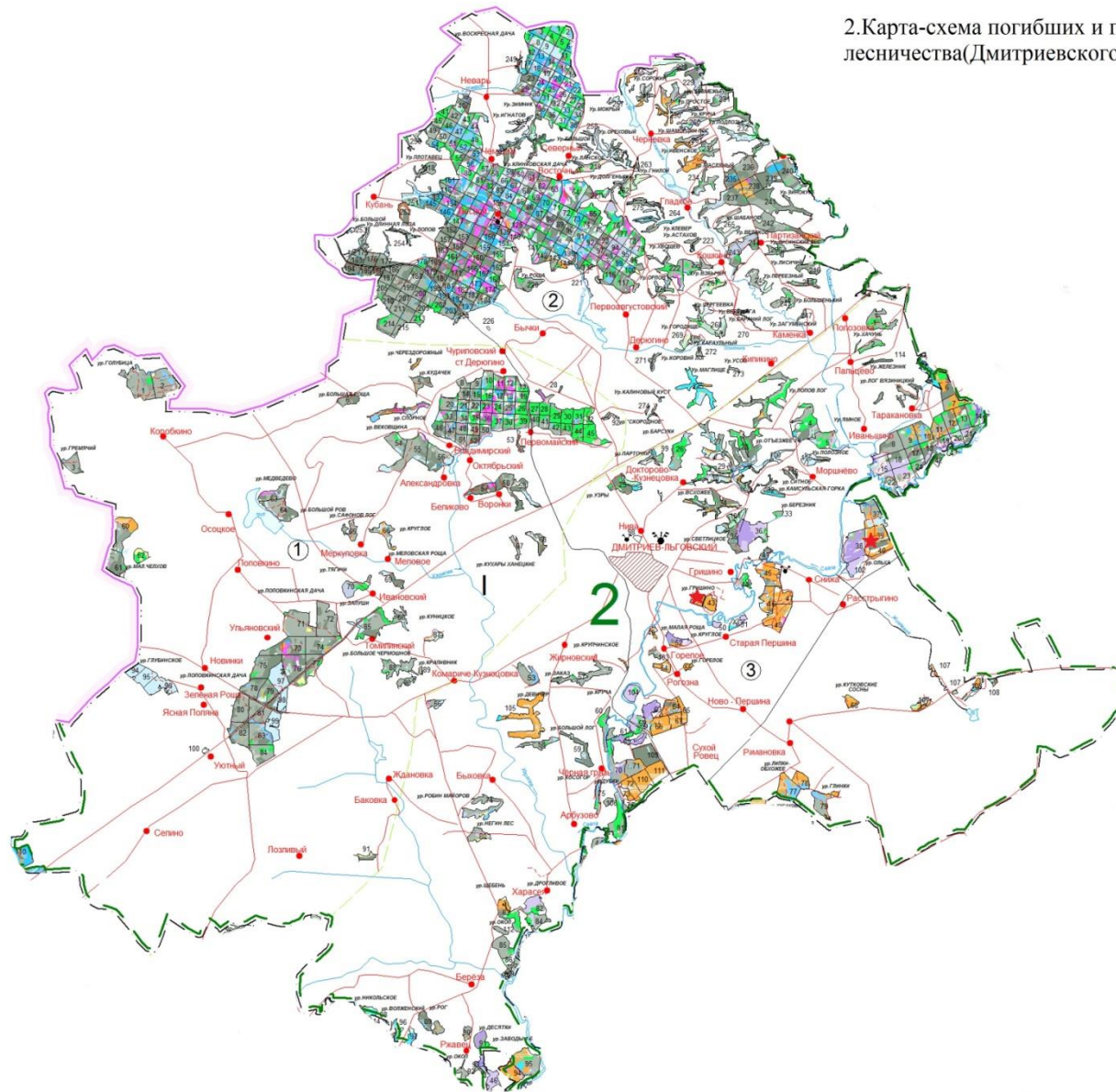
ГРАФИЧЕСКАЯ ЧАСТЬ
плана противопожарного обустройства лесов на
территории Дмитриевского лесничества



№ п/п	Условные знаки	Наименование мероприятий		
1		Отдел по Дмитриевскому лесничеству Министерства природных ресурсов Курской области		
2		Лесохозяйственные предприятия Министерства природных ресурсов Курской области		
3		Границы лесничеств		
4		Границы участков лесничеств		
5		Границы муниципальных образований Курской области		
Собственники земель, граничащих с землями лесного фонда Курской области				
№ п/п	Условные знаки	Наименование собственника	Наименование муниципального образования	Наименование сельского совета (Место нахождения участка)
1		ООО «Черноземье»	Дмитриевский район	Новопершинский сельсовет
2		ООО «Агрокультура-Курск»	Дмитриевский район	Новопершинский сельсовет
3		ООО «Снижа»	Дмитриевский район	Новопершинский сельсовет
4		ООО «Неварь»	Дмитриевский район	Первоаугустовский сельсовет
5		ЗАО «Дмитриев-АГРО-Инвест»	Дмитриевский район	Первоаугустовский сельсовет

Масштаб 1:200 000

2. Карта-схема погибших и поврежденных лесов на территории Дмитриевского лесничества(Дмитриевского, Клинковского, Снежанского участковых лесничеств)

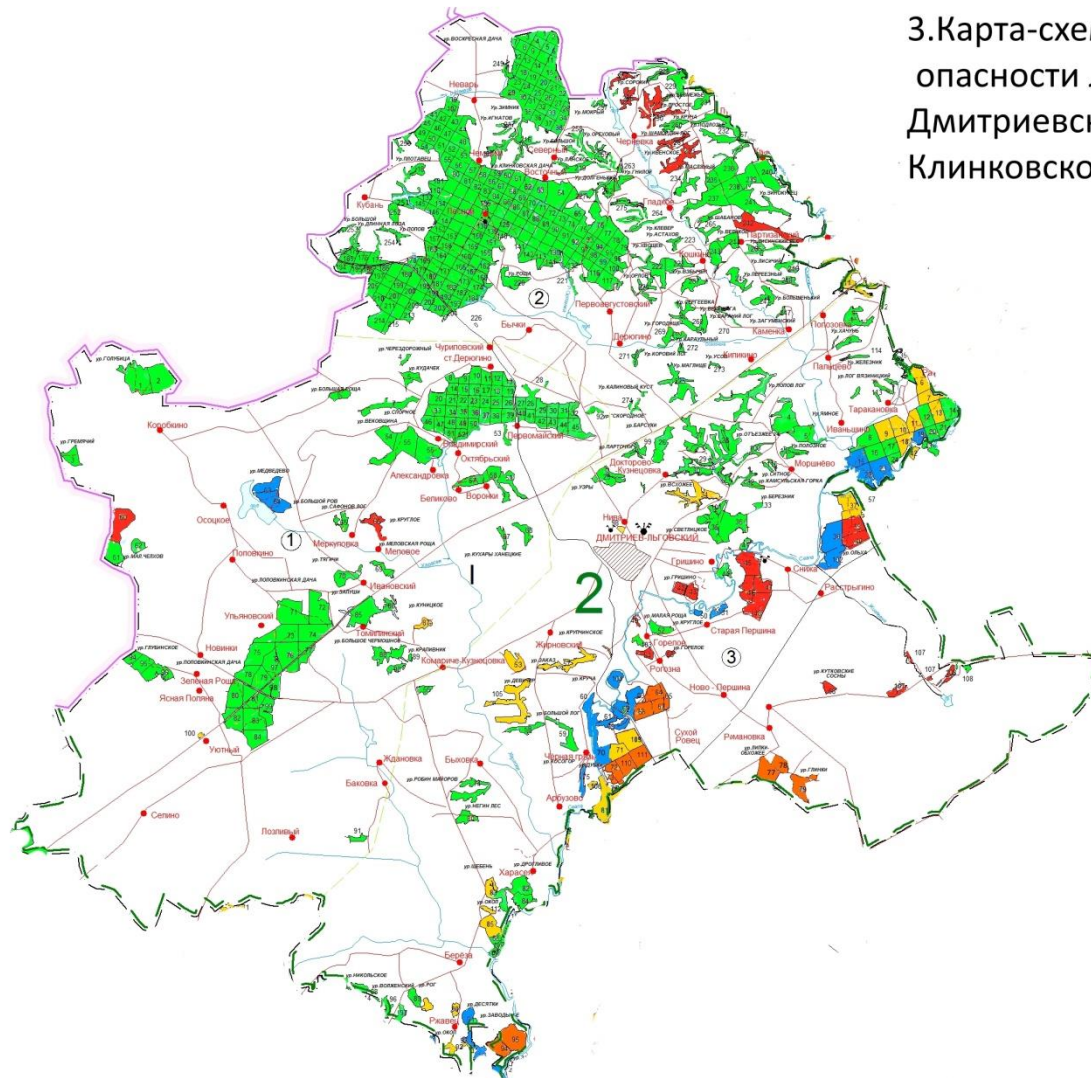


Условные обозначения

№ п/п	Условные знаки	Наименование мероприятий
1		Отдел по лесничеству Министерства природных ресурсов Курской области
2		Лесохозяйственные предприятия Министерства природных ресурсов Курской области
3		Границы лесничеств
4		Границы участковых лесничеств
5		Границы муниципальных образований Курской области
6		Лесные пожары
7		Повреждение насекомыми
8		Погодные условия и почвенно-климатические факторы
9		Болезни леса
10		Повреждение дикими животными
11		Антропогенные факторы
12		Непатогенные факторы

Масштаб 1:200 000

3.Карта-схема природной пожарной
опасности лесов на территории
Дмитриевского лесничества(Дмитриевского,
Клинковского, Снежанского участковых лесничеств)



Условные обозначения

№ п/п	Условные знаки	Наименование мероприятий
1		Отдел по лесничеству Министерства природных ресурсов Курской области
2		Лесохозяйственные предприятия Министерства природных ресурсов Курской области
3		Границы лесничеств
4		Границы участковых лесничеств
5		Границы муниципальных образований Курской области
6		1 класс природной пожарной опасности
7		2 класс природной пожарной опасности
8		3 класс природной пожарной опасности
9		4 класс природной пожарной опасности
10		5 класс природной пожарной опасности

Масштаб 1:200 000

4. Карта-схема лесопожарного зонирования на территории Дмитриевского лесничества (Дмитриевского, Клинковского, Снижанского участков лесничеств)



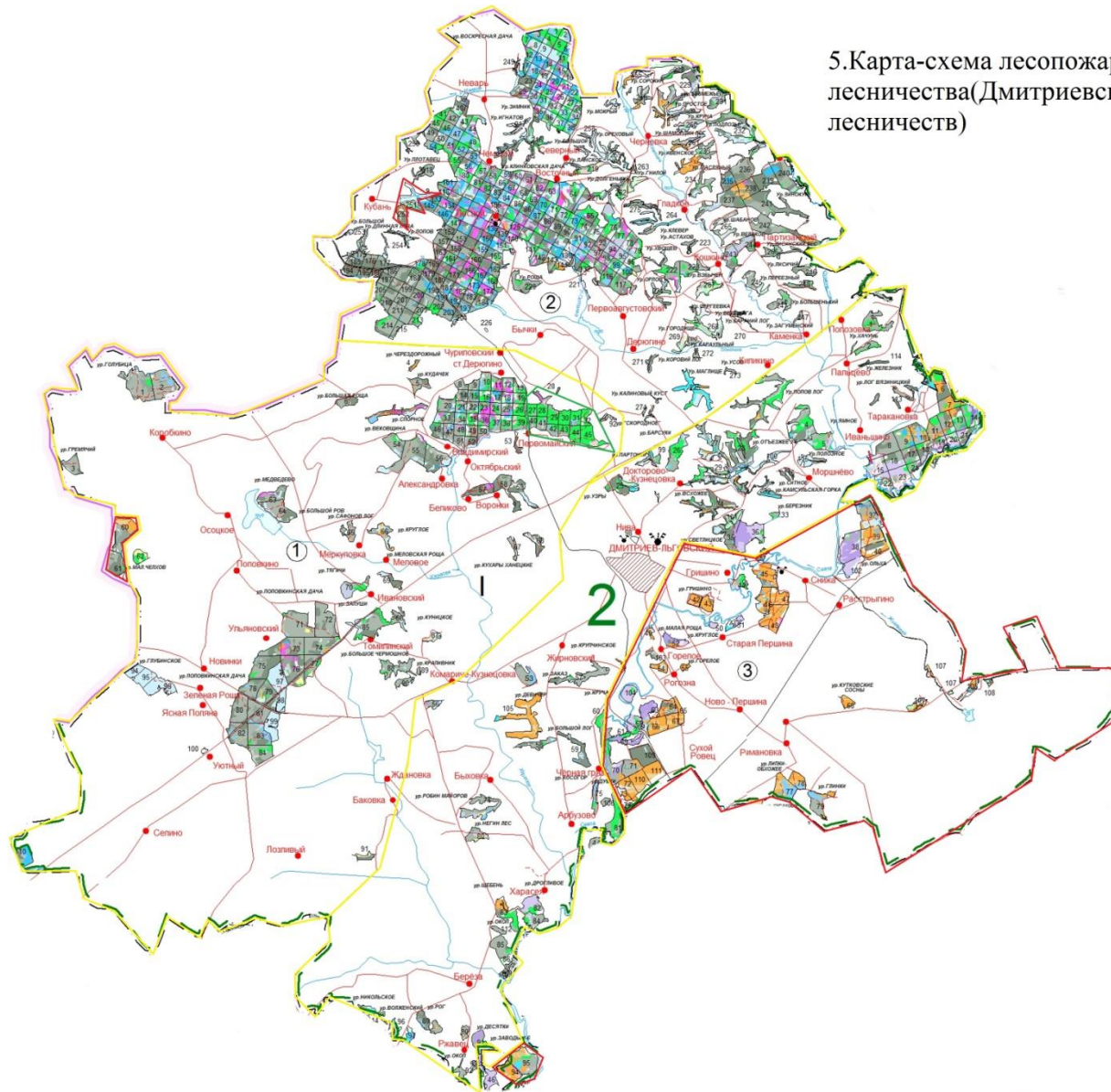
Условные обозначения

№ п/п	Условные знаки	Наименование мероприятий
1		Отдел по лесничеству Министерства природных ресурсов Курской области
2		Лесохозяйственные предприятия Министерства природных ресурсов Курской области
3		Границы лесничеств
4		Границы участков лесничеств
5		Границы муниципальных образований Курской области
6		Зона наземного обнаружения и тушения лесных пожаров

Примечание: В соответствии с приказом Федерального агентства лесного хозяйства от 11.03.2024 № 117 «Об установлении лесопожарного зонирования земель лесного фонда» вся территория лесного фонда Курской области отнесена к зоне наземного обнаружения и тушения лесных пожаров (зона наземного мониторинга)

Масштаб 1:200 000

5. Карта-схема лесопожарных рисков на территории Дмитриевского лесничества (Дмитриевского, Клинковского, Снежанского участковых лесничеств)

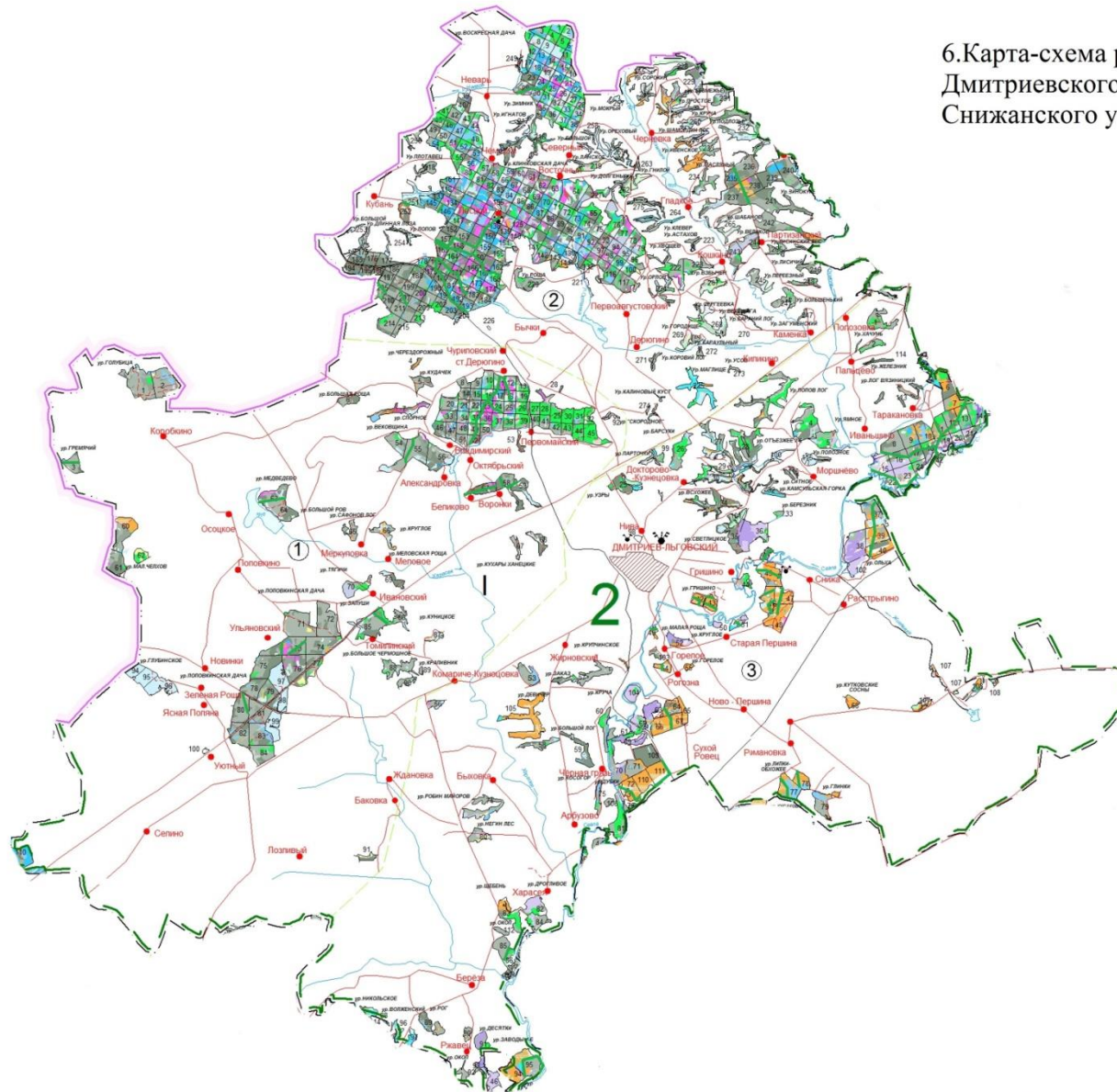


Условные обозначения

№ п/п	Условные знаки	Наименование мероприятий
1		Отдел по лесничеству Министерства природных ресурсов Курской области
2		Лесохозяйственные предприятия Министерства природных ресурсов Курской области
3		Границы лесничеств
4		Границы участковых лесничеств
5		Границы муниципальных образований Курской области
6		Высокий уровень лесопожарных рисков
7		Средний уровень лесопожарных рисков
8		Низкий уровень лесопожарных рисков

Масштаб 1:200 000

6.Карта-схема размещения лесных дорог на территории Дмитриевского лесничества(Дмитриевского, Клинковского, Снежанского участковых лесничеств)



Условные обозначения

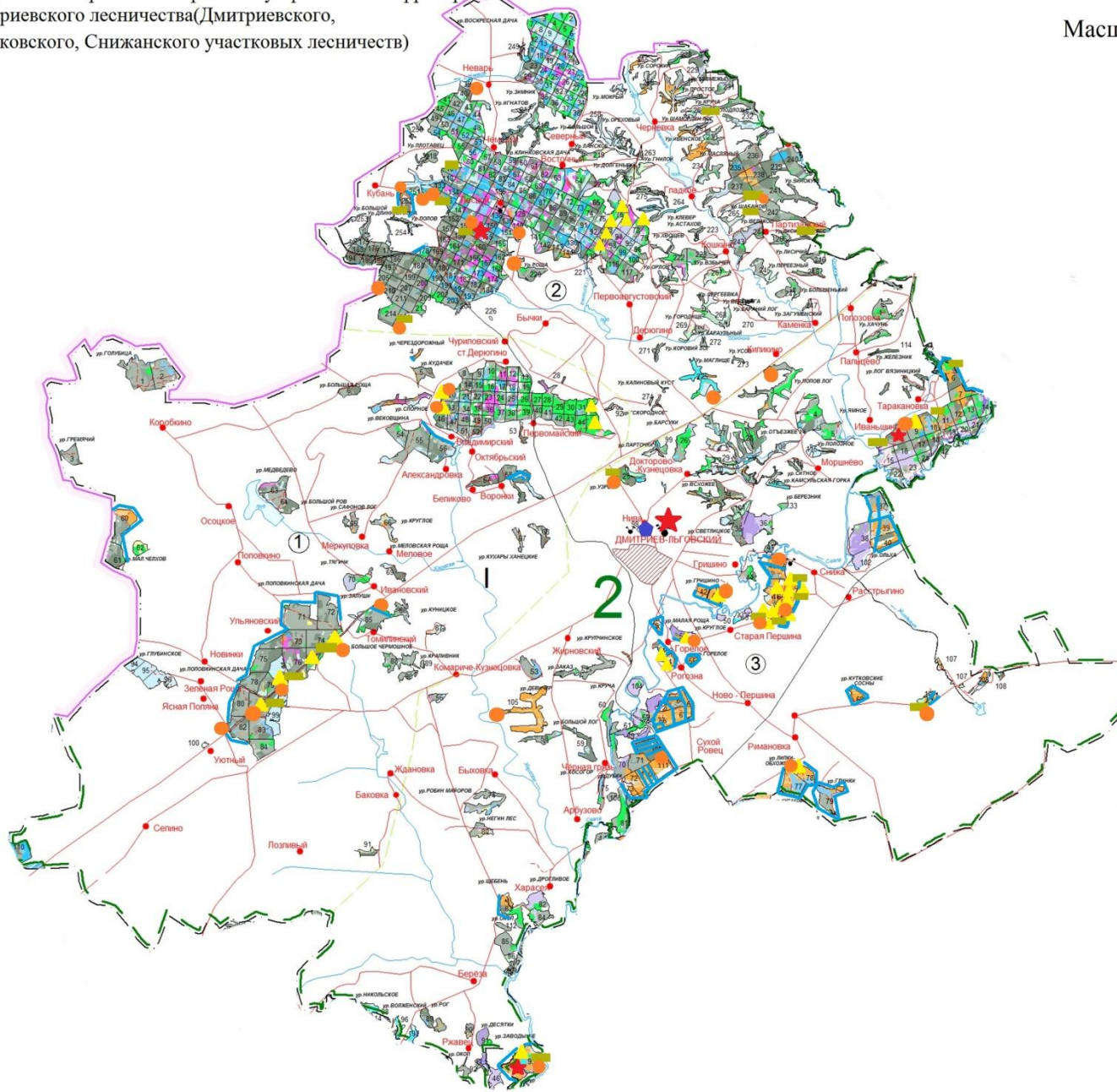
№ п/п	Условные знаки	Наименование мероприятий
1		Отдел по лесничеству Министерства природных ресурсов Курской области
2		Лесохозяйственные предприятия Министерства природных ресурсов Курской области
3		Границы лесничеств
4		Границы участковых лесничеств
5		Границы муниципальных образований Курской области
6		Лесная дорога

Примечание: мероприятия по строительству, реконструкции, эксплуатации лесных дорог не предусмотрены лесохозяйственными регламентами по лесничествам и Лесным планом Курской области

Масштаб 1:200 000

7. Карта-схема противопожарного обустройства на территории Дмитриевского лесничества (Дмитриевского, Клинковского, Снижанского участковых лесничеств)

Масштаб 1:200 000



Условные обозначения

№ п/п	Условные знаки	Наименование мероприятий
1		Отдел по лесничеству Министерства природных ресурсов Курской области
2		Лесохозяйственные предприятия Министерства природных ресурсов Курской области
3		Границы лесничеств
4		Границы участковых лесничеств
5		Границы муниципальных образований Курской области
6		Искусственные и естественные противопожарные барьеры, в том числе противопожарные разрывы, застоны, минерализованные полосы, канавы, просеки и пожароустойчивые опушки, полосы, очищенные от пожароопасных сухой травяной растительности, валежа, хвороста, кустарниковой растительности
7		Пожарные наблюдательные пункты, включая вышки, мачты, павильоны и другие наблюдательные пункты
8		Пункты сосредоточения противопожарного инвентаря
9		Участки, предназначенные для проведения профилактического контролируемого противопожарного выжигания хвороста, лесной подстилки, сухой травы и других лесных горючих материалов
10		Зоны отдыха граждан, пребывающих в лесах, в том числе места для отдыха и курения в лесу, площадки для стоянок туристов, смотровые площадки и площадки для стоянки автотранспорта
11		Шлагбаумы, преграды, обеспечивающие ограничение пребывания граждан в лесах в целях обеспечения пожарной безопасности
12		Стенды и другие знаки, указатели, содержащие информацию о мерах пожарной безопасности в лесах